

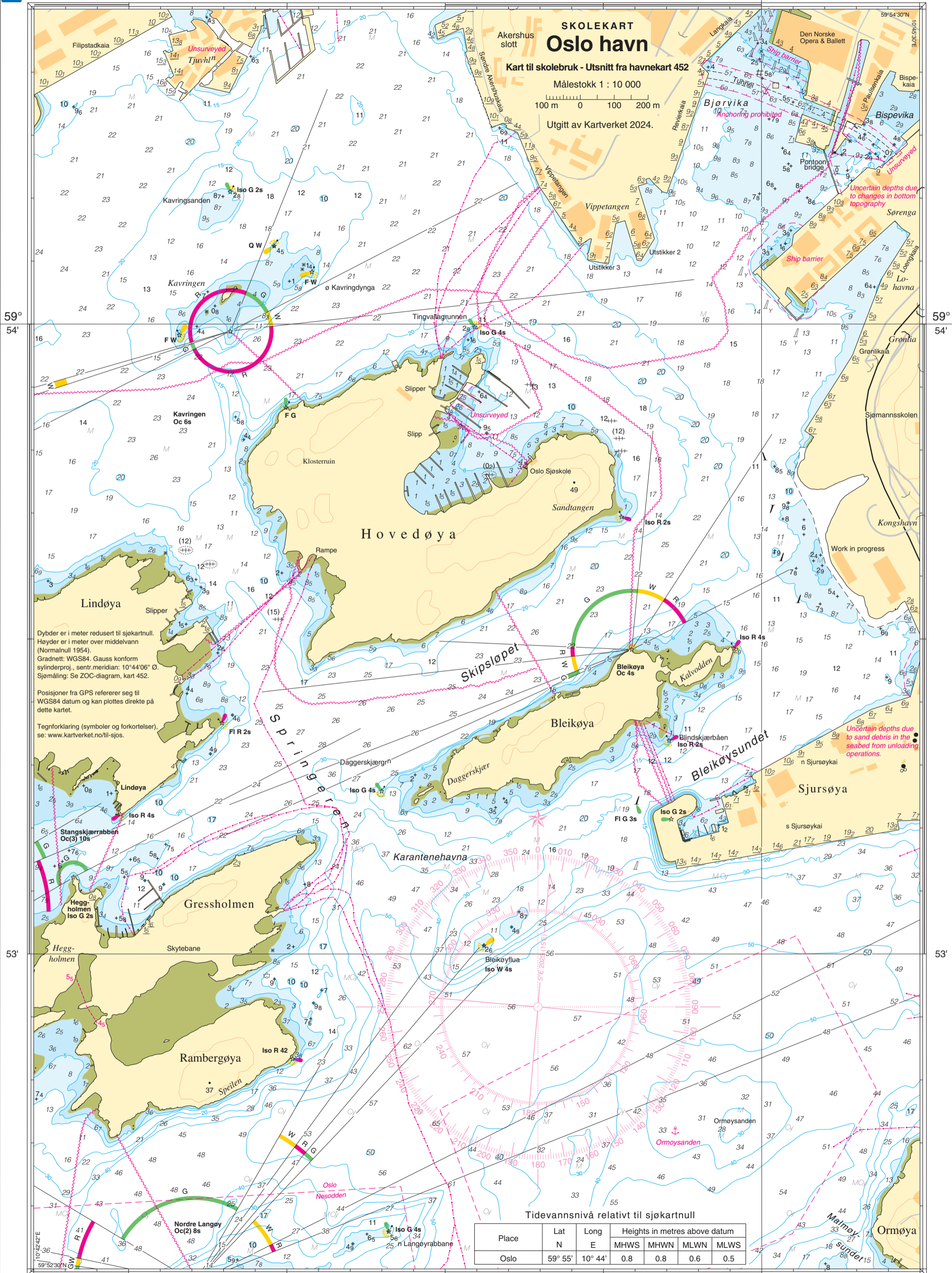
SKOLEKART Oslo havn

Kart til skolebruk - Utsnitt fra havnekart 452

Målestokk 1 : 10 000

100 m 0 100 200 m

Utgitt av Kartverket 2024.



Dybder er i meter redusert til sjøkartnull. Høyder er i meter over middelvann (Normalnull 1954).
 Gradnett: WGS84. Gauss konform sylinderproj., sentr. meridian: 10°44'06" Ø. Sjømåling: Se ZOC-diagram, kart 452.

Posisjoner fra GPS refererer seg til WGS84 datum og kan plottes direkte på dette kartet.

Tegnforklaring (symboler og forkortelser), se: www.kartverket.no/till-sjos.

Tidevannsnivå relativt til sjøkartnull

Place	Lat N	Long E	Heights in metres above datum			
			MHWS	MHWN	MLWN	MLWS
Oslo	59° 55'	10° 44'	0.8	0.8	0.6	0.5