

Fagområde

Samferdsel generell

(SAMF)

Versjon 4.5

Versjonsdato 4.juni 2013

1	Orientering og introduksjon	3
2	Historikk og status	4
2.1	Kortfattet endringslogg	4
3	Omfang	5
3.1	Omfatter	5
3.2	Målsetting	5
3.3	Bruksområde	5
4	Normative referanser	6
5	Definisjoner og forkortelser	7
5.1	Definisjoner	7
5.2	Forkortelser	7
6	Generelt om fagområdet	8
7	Applikasjonsskjema	9
7.1	Samferdsel generell 4.5	9
7.1.1	«featureType» AnnenBåtrute	10
7.1.2	«featureType» Barmarksløype	11
7.1.3	«featureType» Flyrute	12
7.1.4	«featureType» Helikoptertrasé	13
7.1.5	«featureType» Lysløype	13
7.1.6	«featureType» RuteGenerell	13
7.1.7	«featureType» Ruter_i_lufta	14
7.1.8	«featureType» Samferdselsknutepunkt	14
7.1.9	«featureType» Snøscooterløype	15
7.1.10	«codeList» BarmarksløypeType	16
7.1.11	«codeList» SnøscooterløypeType	17
8	SOSI-realiserings	19
8.1	Objekttyper	19
8.1.1	AnnenBåtrute	19
8.1.2	Barmarksløype	19
8.1.3	Flyrute	20
8.1.4	Helikoptertrasé	21
8.1.5	Lysløype	22
8.1.6	Samferdselsknutepunkt	23
8.1.7	Snøscooterløype	23
8.2	Basis – og gruppeelementer	24
9	GML realisering	25
10	Fullstendig endringslogg	26

1 Orientering og introduksjon

Denne standarden omhandler fagområdet Samferdsel generell, som er et av flere fagområder i SOSI generell objektkatalog. Fagområdene er utgangspunktet for utarbeidelse av produktspesifikasjoner. En produktspesifikasjon vil ta utgangspunkt i fagområder i den generelle objektkatalogen og spesifisere i detalj hvilke objekttyper, egenskaper og forhold som skal være med i produktspesifikasjonen. Eksempel på produktspesifikasjoner er Produktspesifikasjon FKB og temadataspesifikasjoner for Norge Digitalt.

I denne utgaven av Samferdel generell er det benyttet en ny måte for å dokumentere SOSI-realiseringsen i kap 8. Denne metoden er basert på nærmere kobling mellom det implementasjonsuavhengige applikasjonsskjemaet i kap 7 og SOSI-realiseringsen.

2 Historikk og status

Spesifikasjon av Annen samferdsel ble opprettet første gang i SOSI 2.2. for å dekke objekttyper som ikke var definert i de andre samferdselsfagområdene.

Versjon	Dato	Utført av	Grunnlag for endringen
2.2	1995-02	SOSI-sekretariatet	Fagområdet opprettes
3.0	1997-10	SOSI-sekretariatet	Kosmetiske endringer
3.1	1999-10	SOSI-sekretariatet	Jernbanebru tatt ut igjen.
3.2	2000-06	SOSI-sekretariatet	Kun forandret versjonsnummer
3.3	2001-09	SOSI-sekretariatet	Se endringslogg
3.4	2002-06	SOSI-sekretariatet	Se endringslogg
4.0	2006-11	SOSI Ag. 7a	Endringer grunnet retningslinjer for SOSI 4.0 samt harmonisering med datakatalogen til Statens Vegvesen
4.5	2013-05	SOSI Ag7a	Innføring av mulighet for bruk av lineære referanser, tilpassning til Vegnett og Vegsituasjon

Aktuell ansvarlig:

Kartverket

3507 Hønefoss
Tlf. 32 11 81 00
standardiseringssekretariatet@kartverket.no

Erling Onstein (erling.onstein@kartverket.no)

Faglig ansvarlig:

Kartverket

Nils Ivar Nes (nils.ivar.nes@kartverket.no)

2.1 Kortfattet endringslogg

- tilpasset bruk av lineært referanse-system
- opprydding mellom dette fagområdet og "Vegnett" og "Vegsituasjon"
- De objekttypene som er definert i dette fagområdet, er slike som er stedfestet ved hjelp av lineær referanse til et nettverk (definert i fagområde Vegnett)

Objekttyper som er fjernet:

- Passasjerferjestrekning: Med i Vegnett som veglenke/typeveg="Passasjerferje"
- SamferdselOmråde/SamferdselOmrådegrense: brukes ikke lenger
- Sti: Med i Vegnett som veglenke/typeVeg="Sti"
- Vinterveg: Brukes ikke lenger

Objekttyper som er flyttet:

- Traktorveg/Traktorvegkant er flyttet til fagområde Vegsituasjon

3 Omfang

3.1 Omfatter

Standarden inneholder objekttyper som ikke er dekket opp av vegnett, vegsituasjon, bane eller noen av de andre fagområde-standardene som omhandler samferdsel. Objekttyper som er felles for alle fagområdene er også plassert her.

3.2 Målsetting

I tillegg til å være en sekkepost for objekttyper som ikke har tilhørighet i de andre fagområdene innen samferdsel skal fagområde-standardene også inneholde objekttyper som er generelle for samferdsel. De andre fagområdene kan på den måten rendyrkes og vi får klarer skillelinjer mellom fagområdestandardene i objektkatalogen og produktspesifikasjoner som for eksempel VBASE.

Arbeidet er på ingen måte ferdig og temaer som rute- og transportplanlegging vil ha stor innvirkning på det videre arbeidet med samferdselsobjektene.

3.3 Bruksområde

Standarden skal sammen med de andre fagområde-standardene for samferdsel (for eksempel Vegnett, Vegsituasjon og Bane) danne en komplett beskrivelse av samferdselsobjekter til bruk i ulike produktspesifikasjoner.

4 Normative referanser

Ingen

5 Definisjoner og forkortelser

Definisjoner og forklaringer til begrep brukt for fagområdet.

5.1 Definisjoner

Ingen egne definisjoner i denne standarden.

5.2 Forkortelser

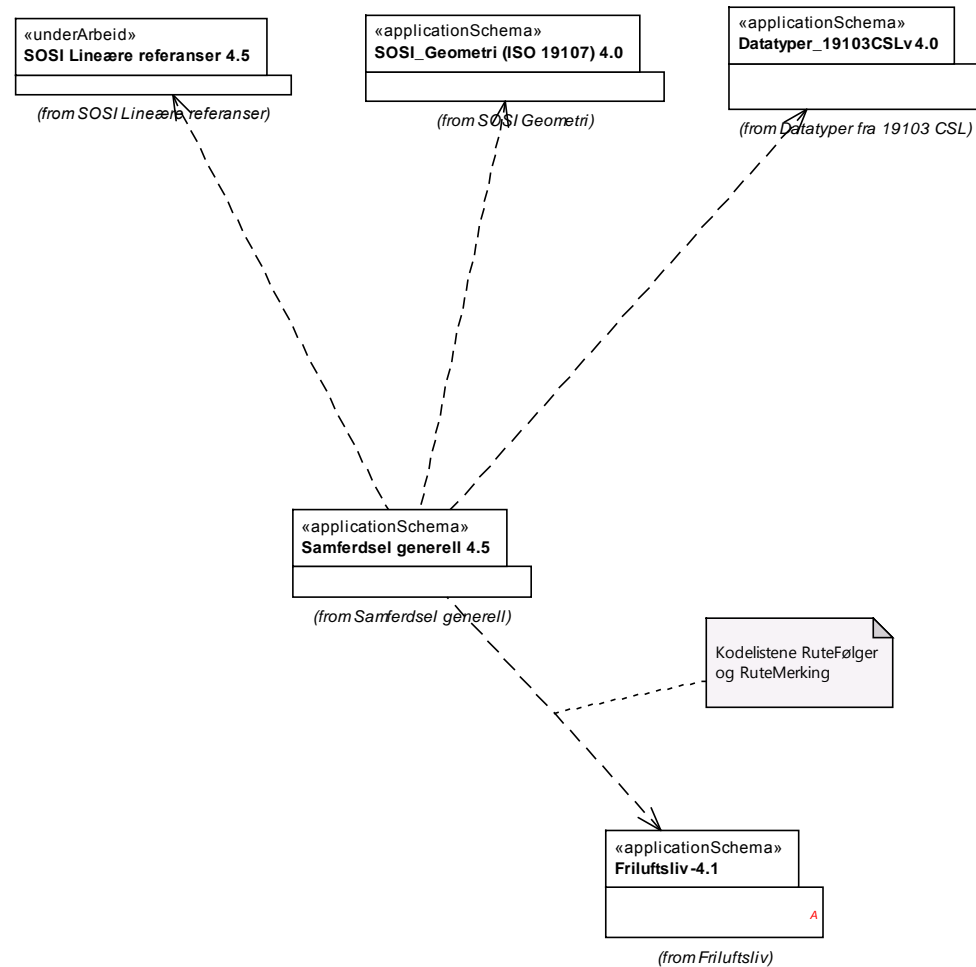
Ingen egne forkortelser i denne standarden.

6 Generelt om fagområdet

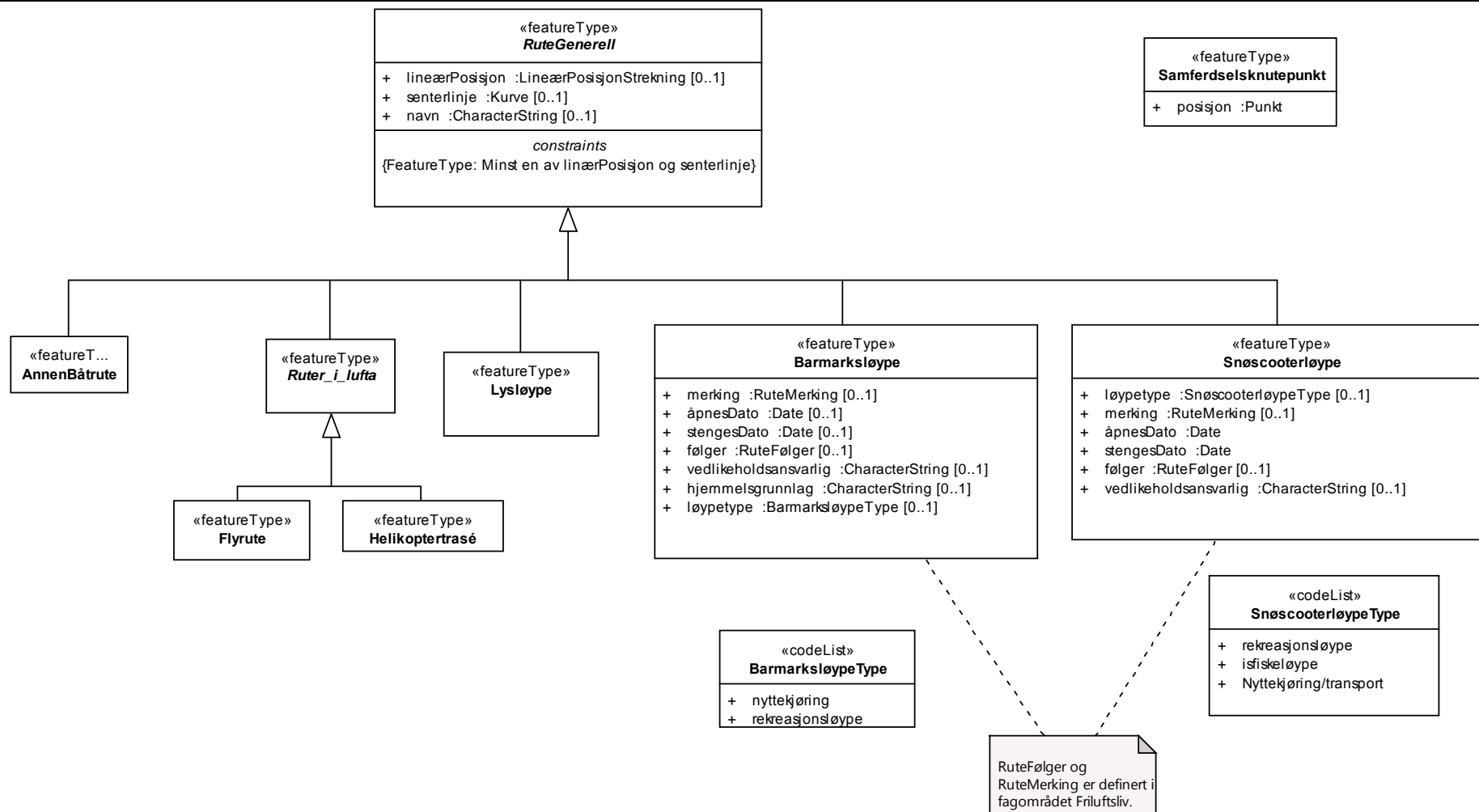
7 Applikasjonsskjema

Avsnittet viser modellene i fagområdet Samferdsel generell med tilhørende tekstlig beskrivelse. Objekttypene i fagområdet delt opp mindre modeller (views) for å lette lesbarheten samtidig som de kategoriseres innenfor fagområdet.

7.1 Samferdsel generell 4.5



Figur 1 Pakkeavhengighet



Figur 2 Samlemodell

7.1.1 «featureType» AnnenBåtrute

båtrute som ikke kan karakteriseres som passasjer- eller bilferje

-- Definition --

boat route which cannot be characterised as passenger ferry or car ferry

Assosiasjoner

Assosiasjon type	Navn	Source	Destination
Generalization		AnnenBåtrute.	RuteGenerell.

7.1.2 «featureType» Barmarksløype

tradisjonelle kjørespor/traktorveger i utmark hvor motorisert ferdsel på barmark er tillatt for allmennheten, etter forskrift gitt av Fylkesmannen

-- Definition --

traditional driving tracks/tractor roads on uncultivated land where motor traffic for the general public is permitted on snowless ground in accordance with the regulations laid down by the County governor

Attributter

Navn	Definisjon/Forklaring	Multipl	Kode	Type
merking	rute eller løype er merket, eller evt. type merking -- Definition -- route or track is marked, or type of marking Kommentar-tillegg	[0..1]		RuteMerking
åpnesDato	dato for når en løype tidligst kan åpnes/benyttes Merknad: datoen inkluderer angitt dato, dvs. fra og med. -- Definition -- earliest date on which a track may be opened/be used Note: the date includes designated date, i.e. from and including.	[0..1]		Date
stengesDato	dato for når en løype senest må stenges/ ikke benyttes Merknad: dato inkluderer angitt dato, dvs. fra og med. -- Definition -- latest date on which a track must be closed down/not in use Note: date includes designated date, i.e. from and including.	[0..1]		Date

følger	type trase løypen følger -- Definition -- type of route the track follows Kommentar-tillegg	[0..1]	RuteFølger
vedlikeholdsansvarlig	institusjon eller andre som har ansvar for vedlikehold av området -- Definition -- institution or others responsible for maintenance of area	[0..1]	CharacterString
hjemmelsgrunnlag	URL-adresse under www.lovdato.no til lov/forskrift som kjøring langs løypa er hjemlet i -- Definition -- URL address on www.lovdato.no for act/regulations that driving along the trail is founded on	[0..1]	CharacterString
løypetype	type løype -- Definition -- type of track	[0..1]	BarmarksløypeType

Assosiasjoner

Assosiasjon type	Navn	Source	Destination
NoteLink		.	Barmarksløype.
Generalization		Barmarksløype.	RuteGenerell.

7.1.3 «featureType» Flyrute

fast strekning for flygning med fly

-- Definition --
 permanent airplane route

Assosiasjoner

Assosiasjon type	Navn	Source	Destination
Generalization		Flyrute.	Ruter_i_lufta.

7.1.4 «featureType» Helikoptertrasé

trafikkroute for helikoptertrafikk mellom oljeinstallasjoner og fastland

-- Definition --

route for helicopter traffic between oil installations and the mainland.

Assosiasjoner

Assosiasjon type	Navn	Source	Destination
Generalization		Helikoptertrasé.	Ruter_i_lufta.

7.1.5 «featureType» Lysløype

løypestrasé som har belysning

-- Definition --

trail route with lighting

Assosiasjoner

Assosiasjon type	Navn	Source	Destination
Generalization		Lysløype.	RuteGenerell.

7.1.6 «featureType» RuteGenerell

route for ferdsel generelt

-- Definition --

route for general ??traffic/travel

Attributter

	Navn	Definisjon/Forklaring	Multipl	Kode	Type
	lineærPosisjon		[0..1]		LineærPosisjonStrekning

	senterlinje	forløp som følger objektets sentrale del -- Definition -- course followed by the central part of the object	[0..1]		Kurve
	navn	navn på rute	[0..1]		CharacterString

Restriksjoner

Navn	Forklaring/Definisjon
FeatureType: Minst en av linærPosisjon og senterlinje	

Assosiasjoner

Assosiasjon type	Navn	Source	Destination
Generalization		Barmarksløype.	RuteGenerell.
Generalization		Lysløype.	RuteGenerell.
Generalization		AnnenBåtrute.	RuteGenerell.
Generalization		Snøscooterløype.	RuteGenerell.
Generalization		Ruter_i_lufta.	RuteGenerell.

7.1.7 «featureType» Ruter_i_lufta

Assosiasjoner

Assosiasjon type	Navn	Source	Destination
Generalization		Helikoptertrasé.	Ruter_i_lufta.
Generalization		Flyrute.	Ruter_i_lufta.
Generalization		Ruter_i_lufta.	RuteGenerell.

7.1.8 «featureType» Samferdselsknutepunkt

representerer knutepunkt for overgang mellom ulike samferdselsformer

-- Definition --

represents hubs for transfer between different means of transportation

Attributter

	Navn	Definisjon/Forklaring	Multipl	Kode	Type
	posisjon	sted som objektet eksisterer på -- Definition -- location where the object exists			Punkt

7.1.9 «featureType» Snøscooterløype

merka løyper for kjøring med snøskuter, åpne for allmennheten. Løypene hjemlet ved forskrifter gitt av Fylkesmannen

-- Definition --

marked trails for snow scooter driving, open to the general public. Trails founded on the regulations laid down by the County governor

Attributter

	Navn	Definisjon/Forklaring	Multipl	Kode	Type
	løypetype	ulike typer snøskuterløyper som tillates med hjemmel i Lov om motorferdsel i utmark og vassdrag med forskrifter -- Definition -- various types of snowscooter routes that can be used pursuant to the Act relating to motor traffic on uncultivated land and in watercourses with regulations	[0..1]		SnøscooterløypeType
	merking	rute eller løype er merket, eller evt. type merking -- Definition -- route or track is marked, or type of marking Kommentar-tillegg	[0..1]		RuteMerking
	åpnesDato	dato for når en løype tidligst kan åpnes/benyttas Merknad: datoen inkluderer angitt dato, dvs. fra og med. -- Definition -- earliest date on which a track may be opened/be used Note: the date includes designated date, i.e. from and including.			Date

stengesDato	dato for når en løype senest må stenges/ ikke benyttes Merknad: dato inkluderer angitt dato, dvs. fra og med. -- Definition -- latest date on which a track must be closed down/not in use Note: date includes designated date, i.e. from and including.			Date
følger	type trase løypen følger -- Definition -- type of route the track follows Kommentar-tillegg	[0..1]		RuteFølger
vedlikeholdsansvarlig	institusjon eller andre som har ansvar for vedlikehold av området -- Definition -- institution or others responsible for maintenance of area	[0..1]		CharacterString

Assosiasjoner

Assosiasjon type	Navn	Source	Destination
NoteLink		.	Snøscooterløype.
Generalization		Snøscooterløype.	RuteGenerell.

7.1.10 «codeList» BarmarksløypeType

type barmarksløyper

-- Definition --
 type of snowless ground trail

Attributter

Navn	Definisjon/Forklaring	Multipl	Kode	Type
nyttekjøring				<undefined>
rekreasjonsløype				<undefined>

7.1.11 «codeList» SnøscooterløypeType

ulike typer snøskuterløyper som tillates med hjemmel i "Forskrift om bruk av motorkjøretøyer i utmark og på islagte vassdrag"

-- Definition --

various types of snowscooter trails which are allowed pursuant to the "Regulations relating to the use of motorised vehicles on uncultivated land and on frozen watercourses"

Attributter

Navn	Definisjon/Forklaring	Multipl	Kode	Type
rekreasjonsløype	<p>åpne for allmennheten (i Nord-Troms og Finnmark) [§ 4 i Forskrift for bruk av motorkjøretøyer i utmark og på islagte vassdrag]</p> <p>-- Definition -- open to the general public (in Nord-Troms and Finnmark) [Section 4 of the Regulations relating to the use of motorised vehicles on uncultivated land and on frozen watercourses]</p>			<undefined>
isfiskeløype	<p>åpne for allmennheten [§ 8 i Forskrift for bruk av motorkjøretøyer i utmark og på islagte vassdrag]</p> <p>-- Definition -- open to the general public (in Nord-Troms and Finnmark) [Section 8 of the Regulations relating to the use of motorised vehicles on uncultivated land and on frozen watercourses]</p>			<undefined>
Nyttkjøring/transport	<p>åpne for nyttetransport [§§ 3 og 5 i Forskrift for bruk av motorkjøretøyer i utmark og på islagte vassdrag samt Motorferdsloven § 4]</p> <p>Merknad: all nyttkjøring skjer ikke langs fastsatte løyper, det er bare hvis det passer sånn at samme løype/løypespor brukes regelmessig</p> <p>--Definition-- open for utility transportation [Sections 3 and 5 of the Regulations relating to the use of motorised vehicles on uncultivated land and on frozen watercourses and Section 4 of the Act relating to motor traffic on uncultivated land and in watercourses]</p>			<undefined>

8 SOSI-format-realisering

Modellene i kapittel 7 er beskrevet i form av implementasjonsuavhengige UML modeller. Disse modellene må realiseres i den plattform som er utgangspunkt for datautveksling. Dette kapittel beskriver realisering i form av SOSI-format. En annen realiseringsplattform kan være GML (Geography Markup Language).

Det er tatt i bruk ny og forenkelt dokumentasjon av SOSI-format-realiseringsen. Denne repeterer ikke det som står i kap 7, slik som definisjoner på objekttyper og egenskaper.

8.1 Objekttyper

8.1.1 AnnenBåtrute

UML Egenskapsnavn	SOSI Egenskapsnavn	Tillatte verdier	Mult	SOSI-type	Standard
Geometriløst objekt	OBJEKT				(brukes kun når verken flate-, kurve- eller punktgeometri er gitt)
	..OBJTYPE	=AnnenBåtrute	[1..1]	T32	samf 4.5
LineærPosisjonStrekning	..LRSTREKNING	*	[0..1]	*	SOSI Lineære referanser 4.5 (under arbeid)
lineærtObjektIdentifikasjon (rolle)	...LROBJREF	*	[1..1]	*	SOSI Lineære referanser 4.5 (under arbeid)
lokalId	...LOKALID		[1..1]	T100	generelletyper 4.5 (under arbeid)
navnerom	...NAVNEROM		[1..1]	T100	generelletyper 4.5 (under arbeid)
versjonId	...VERSJONID		[0..1]	T100	generelletyper 4.5 (under arbeid)
lineærreferanseMetode	...LRLRM	=1,2,3,5	[0..1]	T20	SOSI Lineære referanser 4.5 (under arbeid)
felt	...VKJORFELT		[0..1]	T20	SOSI Lineære referanser 4.5 (under arbeid)
avstandSide	...LRAVSTANDSIDE		[0..1]	D10	SOSI Lineære referanser 4.5 (under arbeid)
fraPosisjon	...LRFRAPOSISJON		[1..1]	D10	SOSI Lineære referanser 4.5 (under arbeid)
tilPosisjon	...LRTILPOSISJON		[1..1]	D10	SOSI Lineære referanser 4.5 (under arbeid)
navn	..NAVN		[0..1]	T60	samf 4.5

8.1.2 Barmarksløype

UML Egenskapsnavn	SOSI Egenskapsnavn	Tillatte verdier	Mult	SOSI-type	Standard
-------------------	--------------------	------------------	------	-----------	----------

Geometriløst objekt	OBJEKT				(brukes kun når verken flate-, kurve- eller punktgeometri er gitt)
	..OBJTYPE	=Barmarksløype	[1..1]	T32	samf 4.5
merking	..RUTEMERKING	=JA,PM,SM,NEI	[0..1]	T3	Friluftsliv-4.1
åpnesDato	..ÅPNESDATO		[0..1]	DATO	samf 4.5
stengesDato	..STENGESDATO		[0..1]	DATO	samf 4.5
følger	..RUTEFØLGER	Kodeliste	[0..1]	T2	Friluftsliv-4.1
vedlikeholdsansvarlig	..VEDLIKEHOLDSANSVARLIG		[0..1]	T100	samf 4.5
hjemmelsgrunnlag	..HJEMMELSGRUNNLAG		[0..1]	T	samf 4.5
løypetype	..BARMARKSLØYPETYP E	=nyttekjøring,rekreasjonsløype	[0..1]	T	samf 4.5
LineærPosisjonStrekning	..LRSTREKNING	*	[0..1]	*	SOSI Lineære referanser 4.5 (under arbeid)
lineærtObjektIdentifikasjon (rolle)	...LROBJREF	*	[1..1]	*	SOSI Lineære referanser 4.5 (under arbeid)
lokalId	...LOKALID		[1..1]	T100	generelletyper 4.5 (under arbeid)
navnerom	...NAVNEROM		[1..1]	T100	generelletyper 4.5 (under arbeid)
versjonId	...VERSJONID		[0..1]	T100	generelletyper 4.5 (under arbeid)
lineærreferanseMetode	...LRLRM	=1,2,3,5	[0..1]	T20	SOSI Lineære referanser 4.5 (under arbeid)
felt	...VKJORFELT		[0..1]	T20	SOSI Lineære referanser 4.5 (under arbeid)
avstandSide	...LRAVSTANDSIDE		[0..1]	D10	SOSI Lineære referanser 4.5 (under arbeid)
fraPosisjon	...LRFRAPOSISJON		[1..1]	D10	SOSI Lineære referanser 4.5 (under arbeid)
tilPosisjon	...LRNILPOSISJON		[1..1]	D10	SOSI Lineære referanser 4.5 (under arbeid)
navn	..NAVN		[0..1]	T60	samf 4.5

8.1.3 Flyrute

UML Egenskapsnavn	SOSI Egenskapsnavn	Tillatte verdier	Mult	SOSI-type	Standard
Geometriløst objekt	OBJEKT				(brukes kun når verken flate-, kurve- eller

					punktgeometri er gitt)
	..OBJTYPE	=Flyrute	[1..1]	T32	samf 4.5
LineærPosisjonStrekning	..LRSTREKNING	*	[0..1]	*	SOSI Lineære referanser 4.5 (under arbeid)
lineærtObjektIdentifikasjon (rolle)	...LROBJREF	*	[1..1]	*	SOSI Lineære referanser 4.5 (under arbeid)
lokalIdLOKALID		[1..1]	T100	generelletyper 4.5 (under arbeid)
navneromNAVNEROM		[1..1]	T100	generelletyper 4.5 (under arbeid)
versjonIdVERSJONID		[0..1]	T100	generelletyper 4.5 (under arbeid)
lineærreferanseMetode	...LRLRM	=1,2,3,5	[0..1]	T20	SOSI Lineære referanser 4.5 (under arbeid)
felt	...VKJORFELT		[0..1]	T20	SOSI Lineære referanser 4.5 (under arbeid)
avstandSide	...LRAVSTANDSIDE		[0..1]	D10	SOSI Lineære referanser 4.5 (under arbeid)
fraPosisjon	...LRFRAPOSISJON		[1..1]	D10	SOSI Lineære referanser 4.5 (under arbeid)
tilPosisjon	...LRTILPOSISJON		[1..1]	D10	SOSI Lineære referanser 4.5 (under arbeid)
navn	..NAVN		[0..1]	T60	samf 4.5

8.1.4 Helikoptertrasé

UML Egenskapsnavn	SOSI Egenskapsnavn	Tillatte verdier	Mult	SOSI-type	Standard
Geometriløst objekt	OBJEKT				(brukes kun når verken flate-, kurve- eller punktgeometri er gitt)
	..OBJTYPE	=Helikoptertrasé	[1..1]	T32	samf 4.5
LineærPosisjonStrekning	..LRSTREKNING	*	[0..1]	*	SOSI Lineære referanser 4.5 (under arbeid)
lineærtObjektIdentifikasjon (rolle)	...LROBJREF	*	[1..1]	*	SOSI Lineære referanser 4.5 (under arbeid)
lokalIdLOKALID		[1..1]	T100	generelletyper 4.5 (under arbeid)
navneromNAVNEROM		[1..1]	T100	generelletyper 4.5 (under arbeid)
versjonIdVERSJONID		[0..1]	T100	generelletyper 4.5 (under arbeid)

lineærreferanseMetode	...LRLRM	=1,2,3,5	[0..1]	T20	SOSI Lineære referanser 4.5 (under arbeid)
felt	...VKJORFELT		[0..1]	T20	SOSI Lineære referanser 4.5 (under arbeid)
avstandSide	...LRAVSTANDSIDE		[0..1]	D10	SOSI Lineære referanser 4.5 (under arbeid)
fraPosisjon	...LRFRAPOSISJON		[1..1]	D10	SOSI Lineære referanser 4.5 (under arbeid)
tilPosisjon	...LRTILPOSISJON		[1..1]	D10	SOSI Lineære referanser 4.5 (under arbeid)
navn	..NAVN		[0..1]	T60	samf 4.5

8.1.5 Lysløype

UML Egenskapsnavn	SOSI Egenskapsnavn	Tillatte verdier	Mult	SOSI-type	Standard
Geometriløst objekt	OBJEKT				(brukes kun når verken flate-, kurve- eller punktgeometri er gitt)
	..OBJTYPE	=Lysløype	[1..1]	T32	samf 4.5
LineærPosisjonStrekning	..LRSTREKNING	*	[0..1]	*	SOSI Lineære referanser 4.5 (under arbeid)
lineærtObjektIdentifikasjon (rolle)	...LROBJREF	*	[1..1]	*	SOSI Lineære referanser 4.5 (under arbeid)
lokalId	...LOKALID		[1..1]	T100	generelletyper 4.5 (under arbeid)
navnerom	...NAVNEROM		[1..1]	T100	generelletyper 4.5 (under arbeid)
versjonId	...VERSJONID		[0..1]	T100	generelletyper 4.5 (under arbeid)
lineærreferanseMetode	...LRLRM	=1,2,3,5	[0..1]	T20	SOSI Lineære referanser 4.5 (under arbeid)
felt	...VKJORFELT		[0..1]	T20	SOSI Lineære referanser 4.5 (under arbeid)
avstandSide	...LRAVSTANDSIDE		[0..1]	D10	SOSI Lineære referanser 4.5 (under arbeid)
fraPosisjon	...LRFRAPOSISJON		[1..1]	D10	SOSI Lineære referanser 4.5 (under arbeid)
tilPosisjon	...LRTILPOSISJON		[1..1]	D10	SOSI Lineære referanser 4.5 (under arbeid)
navn	..NAVN		[0..1]	T60	samf 4.5

8.1.6 Samferdselsknutepunkt

UML Egenskapsnavn	SOSI Egenskapsnavn	Tillatte verdier	Mult	SOSI-type	Standard
Geometri	PUNKT				
	..OBJTYPE	=Samferdselsknutepunkt	[1..1]	T32	samf 4.5

8.1.7 Snøscooterløype

UML Egenskapsnavn	SOSI Egenskapsnavn	Tillatte verdier	Mult	SOSI-type	Standard
Geometriløst objekt	OBJEKT				(brukes kun når verken flate-, kurve- eller punktgeometri er gitt)
	..OBJTYPE	=Snøscooterløype	[1..1]	T32	samf 4.5
løypetype	..SNØSCOOTERLØYPET YPE	=rekreasjonsløype,isfiskelø ype,Nyttekjøring/transport	[0..1]	T	samf 4.5
merking	..RUTEMERKING	=JA,PM,SM,NEI	[0..1]	T3	Friluftsliv-4.1
åpnesDato	..ÅPNESDATO		[1..1]	DATO	samf 4.5
stengesDato	..STENGESDATO		[1..1]	DATO	samf 4.5
følger	..RUTEFØLGER	Kodeliste	[0..1]	T2	Friluftsliv-4.1
vedlikeholdsansvarlig	..VEDLIKEHOLDSANSV ARLIG		[0..1]	T100	samf 4.5
LineærPosisjonStrekning	..LRSTREKNING	*	[0..1]	*	SOSI Lineære referanser 4.5 (under arbeid)
lineærtObjektIdentifikasjon (rolle)	...LROBJREF	*	[1..1]	*	SOSI Lineære referanser 4.5 (under arbeid)
lokalIdLOKALID		[1..1]	T100	generelletyper 4.5 (under arbeid)
navneromNAVNEROM		[1..1]	T100	generelletyper 4.5 (under arbeid)
versjonIdVERSJONID		[0..1]	T100	generelletyper 4.5 (under arbeid)
lineærreferanseMetode	...LRLRM	=1,2,3,5	[0..1]	T20	SOSI Lineære referanser 4.5 (under arbeid)
felt	...VKJORFELT		[0..1]	T20	SOSI Lineære referanser 4.5 (under arbeid)
avstandSide	...LRAVSTANDSIDE		[0..1]	D10	SOSI Lineære referanser 4.5 (under arbeid)
fraPosisjon	...LRFRAPOSISJON		[1..1]	D10	SOSI Lineære referanser 4.5 (under arbeid)

tilPosisjon	...LRTILPOSISJON		[1..1]	D10	SOSI Lineære referanser 4.5 (under arbeid)
navn	..NAVN		[0..1]	T60	samf 4.5

8.2 Basis – og gruppeelementer

Basis-elementene er listet fullt ut under de objekttypene der de blir brukt.

Kodelister vises i UML-modellen, se kapittel **Feil! Fant ikke referanseskilden.**

9 GML-realisering

Modellene i kapittel 7 er beskrevet i form av implementasjonsuavhengige UML-modeller. Disse modellene må realiseres i den plattform som er utgangspunkt for datautveksling.

GML-realisering av modeller i en fagområde-standard (slik som Samferdsel generell) har svært begrenset verdi, hovedsaklig av to grunner:

- Det er GML-realisering av modeller i produktspesifikasjoner som er praktisk nyttige
- GML-realisering kan skje modelldrevet ("automatisk") fra en UML-modell, ved å bruke program som ShapeChange.

Dette fagområdedokumentet spesifiserer derfor ingen GML-realisering.

10 Fullstendig endringslogg

Omlegging til ny forvaltning av SOSI-realisering gjør at denne endringsloggen ikke kan genereres på samme måte som tidligere. Det vil i senere oppgraderinger bli vurdert behovet for endringslogg, og hvordan denne skal lages.