

Fagområde: Skogbruksplan - bestand

Revidert 12. mars 2007

INNHALDSFORTEGNELSE

Fagområde: Skogbruksplan - bestand.....	1
1 Orientering og introduksjon.....	5
2 Historikk og status.....	6
2.1 Kortfattet endringslogg.....	6
3 Omfang.....	7
3.1 Omfatter.....	7
3.2 Målsetting.....	7
3.3 Bruksområde.....	7
4 Normative referanser.....	8
5 Definisjoner og forkortelser.....	9
5.1 Definisjoner.....	9
5.2 Forkortelser.....	9
6 Generelt om fagområdet.....	10
Applikasjonsskjema.....	11
6.1 Introduksjon.....	11
6.2 Grafisk visning av applikasjonsskjema.....	11
6.2.1 Objekttyper.....	11
6.2.2 Kodelister.....	12
6.2.3 Datatyper.....	13
6.3 Tekstlig beskrivelse av applikasjonsskjema.....	14
6.3.1 Objekttyper.....	14
6.3.1.1 Bestand.....	14
6.3.1.2 BestandGrense.....	14
6.3.2 Assosiasjoner.....	15
6.3.2.1 Assosiasjon <<Topo>> Bestand-BestandGrense.....	15
6.3.2.2 Assosiasjon Bestand-DekTeig.....	15
6.3.3 Kodelister.....	16
6.3.3.1 <<CodeList>> SkogbrplanBeskrivHogstklasse.....	16
6.3.3.2 <<CodeList>> SkogbrplanBeskrivSjiktning.....	16
6.3.3.3 <<CodeList>> SkogbrplanBeskrivSkogtype.....	16
6.3.3.4 <<CodeList>> SkogbrplanBeskrivSunnhet.....	16
6.3.3.5 <<CodeList>> SkogbrplanFlerKoderElementtype.....	17
6.3.3.6 <<CodeList>> SkogbrplanGrunnlagBerType.....	17
6.3.3.7 <<CodeList>> SkogbrplanGrunnlagHovedgruppe.....	17
6.3.3.8 <<CodeList>> SkogbrplanGrunnlagTakstype.....	18
6.3.3.9 <<CodeList>> SkogbrplanKlassAktSnittBon.....	18
6.3.3.10 <<CodeList>> SkogbrplanKlassAktueltTreslag.....	18
6.3.3.11 <<CodeList>> SkogbrplanKlassImpType.....	18
6.3.3.12 <<CodeList>> SkogbrplanKlassPotSnittBon.....	19
6.3.3.13 <<CodeList>> SkogbrplanKlassPotTreslag.....	19
6.3.3.14 <<CodeList>> SkogbrplanTerrengBareevneBestand.....	19
6.3.3.15 <<CodeList>> SkogbrplanTerrengJevnhet.....	19
6.3.3.16 <<CodeList>> SkogbrplanTerrengMinTranspUtst.....	20
6.3.3.17 <<CodeList>> SkogbrplanTiltakBestand.....	20
6.3.3.18 <<CodeList>> SkogbrplanTiltakPrioritet.....	20
6.3.3.19 <<CodeList>> SkogbrplanTreslag.....	20
6.3.3.20 <<CodeList>> Avgrensningstype.....	21
6.3.4 Datatyper.....	22
6.3.4.1 <<DataType>> SkogbrplanAdmDataGruppe.....	22
6.3.4.2 <<DataType>> SkogbrplanBeskrivBestandGruppe.....	22
6.3.4.3 <<DataType>> SkogbrplanBestandGruppe.....	22
6.3.4.4 <<DataType>> SkogbrplanFlerKoderGruppe.....	23
6.3.4.5 <<DataType>> SkogbrplanGrunnlagVolBer.....	23
6.3.4.6 <<DataType>> SkogbrplanKlassGruppe.....	23
6.3.4.7 <<DataType>> SkogbrplanTeigGruppe.....	24
6.3.4.8 <<DataType>> SkogbrplanTerrengGruppe.....	24

6.3.4.9 <<DataType>> SkogbrplanTetthetGruppe.....	24
6.3.4.10 <<DataType>> SkogbrplanTiltakGruppe.....	24
6.3.4.11 <<DataType>> SkogbrplanTilvekstGruppe.....	25
6.3.4.12 <<DataType>> SkogbrplanTreslagGruppe.....	25
7 SOSI-format realisering.....	26
7.1 Objekttyper.....	26
7.1.1 Bestand.....	26
7.1.2 BestandGrense.....	27
7.2 Objekttyper med tilhørighet i andre fagområder.....	27
7.2.1 DekTeig (fra Eiendom).....	27
7.3 Basisegenskaper og assosiasjoner.....	29
7.3.1 avgrensningstype AVGRENSNINGSTYPE.....	29
7.3.2 skogbrplanAdmDatoEndring SP_DENDR.....	29
7.3.3 skogbrplanAdmDatoEtablering SP_DREG.....	29
7.3.4 skogbrplanBeskrivBarHøydehk12 SP_HBAR.....	29
7.3.5 skogbrplanBeskrivBestandAlder SP_ALDER.....	30
7.3.6 skogbrplanBeskrivBestandDaa SP_BAREAL.....	30
7.3.7 skogbrplanBeskrivBestandSnittH SP_BMIDHO.....	30
7.3.8 skogbrplanBeskrivBestandSnittM2 SP_BMIDGRFL.....	30
7.3.9 skogbrplanBeskrivBestSnittDiam SP_BMIDDIAM.....	30
7.3.10 skogbrplanBeskrivHogstklasse SP_HKL.....	30
7.3.11 skogbrplanBeskrivLauvHøydehk12 SP_HLAUV.....	30
7.3.12 skogbrplanBeskrivSjiktning SP_SJIKT.....	31
7.3.13 skogbrplanBeskrivSkogtype SP_SKOGTYP.....	31
7.3.14 skogbrplanBeskrivSunnhet SP_SUNNH.....	31
7.3.15 skogbrplanBeskrivTreERegulering SP_TREEREG.....	31
7.3.16 skogbrplanBeskrivTreFRegulering SP_TREFREG.....	31
7.3.17 skogbrplanBestandDelNr SP_BESTDELNR.....	31
7.3.18 skogbrplanBestandNr SP_BESTNR.....	31
7.3.19 skogbrplanFlerKoderArealDaa SP_FAREAL.....	31
7.3.20 skogbrplanFlerKoderArealProsent SP_FARAND.....	32
7.3.21 skogbrplanFlerKoderElementtype SP_ELEMTYPE.....	32
7.3.22 skogbrplanFlerKoderSpesBehDaa SP_FRAREAL.....	32
7.3.23 skogbrplanFlerKoderSpesBehPros SP_FRAND.....	32
7.3.24 skogbrplanGrunnlagBerType SP_BERTYPE.....	32
7.3.25 skogbrplanGrunnlagHovedgruppe SP_HOVEDGR.....	32
7.3.26 skogbrplanGrunnlagRegion SP_REG.....	33
7.3.27 skogbrplanGrunnlagSvinnProsent SP_SVPROS.....	33
7.3.28 skogbrplanGrunnlagTaktstype SP_TAKSTTYPE.....	33
7.3.29 skogbrplanGrunnlagTilvekstkorr SP_TILVKOR.....	33
7.3.30 skogbrplanGrunnlagVolumBestFelt SP_AVOLTOT.....	33
7.3.31 skogbrplanGrunnlagVolumDaaFelt SP_AVOLPRDA.....	33
7.3.32 skogbrplanKlassAktSnittBon SP_AGJBON.....	33
7.3.33 skogbrplanKlassAktueltTreslag SP_ABONTRE.....	34
7.3.34 skogbrplanKlassImpProsent SP_IMPANDEL.....	34
7.3.35 skogbrplanKlassImpType SP_IMPTYPE.....	34
7.3.36 skogbrplanKlassPotSnittBon SP_PGJBON.....	34
7.3.37 skogbrplanKlassPotTreslag SP_PBONTRE.....	34
7.3.38 skogbrplanTeigGrend SP_GREND.....	34
7.3.39 skogbrplanTeigNavn SP_TNAVN.....	34
7.3.40 skogbrplanTeigNr SP_TEIGNR.....	35
7.3.41 skogbrplanTerrengBæreevneBestand SP_BEVNE.....	35
7.3.42 skogbrplanTerrengBestandBratthet SP_BRATT.....	35
7.3.43 skogbrplanTerrengJevnhet SP_TERJEVN.....	35
7.3.44 skogbrplanTerrengLiLengde SP_LILEN.....	35
7.3.45 skogbrplanTerrengMinTranspUtst SP_MINTRSP.....	35
7.3.46 skogbrplanTetthetGrunnflatesum SP_GRFL.....	35
7.3.47 skogbrplanTetthetMHøyde SP_HOYDE.....	35
7.3.48 skogbrplanTiltakÅr SP_AAR.....	36
7.3.49 skogbrplanTiltakAreal SP_TAREAL.....	36
7.3.50 skogbrplanTiltakBestand SP_TILT.....	36
7.3.51 skogbrplanTiltakProritet SP_PRIO.....	36

7.3.52 skogbrplanTiltakProsent SP_TARAND.....	36
7.3.53 skogbrplanTilvekstBeregnDaa SP_BTILVPRDA.....	36
7.3.54 skogbrplanTilvekstBeregnM3 SP_BVOLPRDA.....	36
7.3.55 skogbrplanTilvekstBeregnProsent SP_BTILVPROS.....	36
7.3.56 skogbrplanTilvekstVolumBestand SP_TOTVOL.....	36
7.3.57 skogbrplanTreslag SP_TRESLAG.....	37
7.3.58 skogbrplanTreslagAntTreDaaEReg SP_ANDEREG.....	37
7.3.59 skogbrplanTreslagAntTreDaaFReg SP_ANDFREG.....	37
7.3.60 skogbrplanTreslagHøyde SP_TRESLHO.....	37
7.3.61 skogbrplanTreslagKorrVolumUBark SP_VOLKORR.....	37
7.3.62 skogbrplanTreslagProsent SP_VOLAND.....	37
7.3.63 skogbrplanTreslagSalgsvolumUBark SP_VOLSALG.....	38
7.3.64 skogbrplanTreslagUkorrVolumUBark SP_VOLUKORR.....	38
7.4 Gruppe-egenskaper.....	38
7.4.1 skogbrplanAdmDataGruppe SP_ADM.....	38
7.4.2 skogbrplanKlassGruppe SP_AKLASS.....	38
7.4.3 skogbrplanBestandGruppe SP_BESTAND.....	38
7.4.4 skogbrplanBeskrivBestandGruppe SP_BSKRIV.....	39
7.4.5 skogbrplanFlerKoderGruppe SP_FLBRELEM.....	39
7.4.6 skogbrplanGrunnlagVolBer SP_GRLVOL.....	39
7.4.7 skogbrplanTeigGruppe SP_TEIG.....	39
7.4.8 skogbrplanTerrengGruppe SP_TERKLASS.....	39
7.4.9 skogbrplanTetthetGruppe SP_TETTTHOYD.....	40
7.4.10 skogbrplanTiltakGruppe SP_TILTAK.....	40
7.4.11 skogbrplanTilvekstGruppe SP_TILVVOL.....	40
7.4.12 skogbrplanTreslagGruppe SP_TRESL.....	40
7.5 Egenskaper med tilhørighet i andre fagområder.....	40
7.6 Eksempler på SOSI formatet.....	41
8 GML realisering.....	42
8.1 GML skjema.....	42
8.2 Eksempel på GML-formatet.....	42
9 Fullstendig endringslogg.....	43

1 Orientering og introduksjon

Dette fagområdet omhandler Skogbruksplan - bestand, som er et av flere fagområder i SOSI generell objektkatalog. Fagområdene er utgangspunktet for utarbeidelse av produktspesifikasjoner. En produktspesifikasjon vil ta utgangspunkt i den generelle objektkatalogen og spesifisere i detalj hvilke objekttyper, egenskaper og forhold som skal være med i spesifikasjonen. Eksempel på produktspesifikasjoner er Produktspesifikasjon FKB og temadataspesifikasjoner for Norge Digitalt.

2 Historikk og status

Versjon	Dato	Utført av	Grunnlag for endringen
3.1			
3.2	2000-05	SOSI-sekretariatet	
3.3	2001-05	SOSI-sekretariatet	
3.4	2002-05	SOSI-sekretariatet	
4.0	2006-11	SOSI AG 6 / SOSI-sekretariatet	Ny utforming av standarden

Aktuell ansvarlig:

Statens kartverk
 SOSI-sekretariatet
 Kartverksw. 21, 3507 Hønefoss
 Tlf. 32 11 81 00
SOSI-sekretariatet@statkart.no

Faglig ansvarlig:

Norsk institutt for skog og landskap
 Raveien 9
 Boks 115, 1430 ÅS
 Tlf. 64 94 80 00
ingvild.nystuen@skogoglandskap.no

2.1 Kortfattet endringslogg

Denne versjonen av standarden er tilpasset det pågående standardiseringsarbeidet i regi av ISO/TC 211. Som et resultat at dette er standarden nå inndelt i en implementasjonsuavhengig del samt realisering i form av SOSI og GML (Geographic Markup Language), som er en variant av XML. Det legges opp til en gradvis overgang til realisering i form av GML. Som forberedelse til disse justeringene har SOSI arbeidsgruppe 1 vedtatt retningslinjer for arbeidet. Disse er tilgjengelige på SOSI's WEB sider, og omhandler:

[Retningslinjer for arbeidet med neste versjon av SOSI \(4.0\)](#)
[Retningslinjer forholdet objektkatalog og produktspesifikasjon](#)
[Forholdet mellom objekttyper og temakoder](#)
[Prinsipper for definisjoner](#)

For å forstå bakgrunnen for flere av endringene henvises til disse retningslinjene.

For fullstendig endringslogg vises til kapittel 9 i denne beskrivelsen.

Temakoder er fjernet etter vedtak i AG1

Nivå	Type endring	Gjelder	Endring
Fagområde	Feltendring	SKOG	Feltendringer i kapittelet 1 og 2

Objekttype

Nivå	Type endring	Gjelder	Endring
Objekttype	Ny objekttegenskap	Bestand og BestandGrense	Objekttypene har fått nye egenskaper
Objekttype	Ny gruppetype	Bestand	Objekttypen har fått ny gruppetype

Egenskap til objekttype

Nivå	Type endring	Gjelder	Endring
Egenskap til objekttype	opsjon-endring	Flere	Objekttypeegenskaper har endrede opsjoner

Objekttypeegenskapsverdi

Nivå	Type endring	Gjelder	Endring
Objekttypeegenskapsverdi	Egenskapsverdi-sletting	Flere	Multiple temakoder er slettet

Enkeltstående egenskap

Nivå	Type endring	Gjelder	Endring
Enkeltstående egenskap	Ny egenskap	AVGRENSNINGSTYPE	Egenskapsdefinisjonen opprettet
Enkeltstående egenskap	Egenskapsendring	SP TEIG	JFR. matrikkelen

Kodeverdi

Nivå	Type endring	Gjelder	Endring
Kodeverdi	Ny verdi	AVGRENSNINGSTYPE	Ny kodeverdier

Rolle til objekttype

Nivå	Type endring	Gjelder	Endring
Rolle til objekttype	Ny rolle	Flere	Topologiske assosiasjoner opprettet

Lagt inn kodelisten for avgrensningstype i applikasjonsskjema i kap.6.2.2 og 6.3.3.20

Supplert med manglene kode (Isbregrense) for avgrensningstype i kap. 7.3.1

3 Omfang

3.1 Omfatter

I hovedsak er bestandsdataene fra skogbruksplanleggingen konsentrert om det produktive skogareal. Bestand er behandlingseenheten som skogeier forholder seg til. Overordnet kriterium for inndeling er hogstklasse, men det skal også være en viss ensartethet med hensyn på bonitet, tetthet, alders- og treslagssammensetning. Der spesielle areal typer grenser inntil det produktive skogarealet kan disse være integrert som bestand. I enkelte tilfeller kan for eksempel myr, ikke produktiv skog og vann danne bestand når dette på en eller annen måte er viktig informasjon for skogbehandlingen i området. Avgrensningen mot uproduktive arealer kan tas fra DMK (eventuelt tolkes). Kyst og Sjø, innsjøer og vassdrag, DEK, VBASE og BANE er andre FKB-baser som er viktige for å danne flater.

3.2 Målsetting

Et offisielt teignummer fra GAB vil gjøre identifisering av eiendomssteigene enklere ved etablering av bestandsdata. Dette er en naturlig utvidelse av DEK. Problemstillingen er også beskrevet for Jordregisteret.

Egenskapsdataene som er beskrevet er et utvalg av de som finnes i beregnings- og produksjonssystemet for skogbruksplanleggingen (SPREL). Brukernes behov vil avgjøre om noen av de elementene som er beskrevet i denne standarden skal tas ut og om andre skal tas inn. Det vil bli en større endring i neste versjon.

3.3 Bruksområde

Spesifikasjonen skal danne grunnlaget for et felles informasjonssystem for geografisk beskrivelse av bestandsinformasjon fra skogbruksplanleggingen. De mest sentrale egenskapsdataene knyttet til bestand er også beskrevet. Utvalget av egenskapsdata er gjort på grunnlag av betydning for skogbehandlingen. Bruk av spesifikasjonen vil rasjonalisere produksjon, lagring og distribusjon av bestandsdata. Tilgjengeligheten for brukerne vil også bli bedre ved at standardiserte rutiner kan tas i bruk ved utveksling av data.

4 Normative referanser

5 Definisjoner og forkortelser

Definisjoner og forklaringer til begrep brukt for fagområdet.

5.1 Definisjoner

Skog

Et bestand er et avgrenset skogareal med relativt ensartet hogstklasse, tresetting og bonitet. Hogstklasse er i praksis det kriteriet som har størst betydning for inndelingen. Bestandet skal være stort nok til å utgjøre en selvstendig behandlings- og driftsenhet.

Det forutsettes at Landbruksregisterets (LREG) identifikasjonsnøkler tas i bruk i skogbruksplanene. Da er nøkkelen direkte sammenlignbar med nøkler brukt i forvaltningen for øvrig. Figuren i kap Generelt om fagområdet, viser hvordan en overordnet kan koble bestandsdata mot LREG.

Forskrift om tilskudd til skogbruksplanlegging av 22. april 1994 og veileder i organisering og gjennomføring av takstarbeidet i skogbruksplanleggingen (Landbruksdepartementet 1995) gir rammer for utvikling av denne SOSI-standarden.

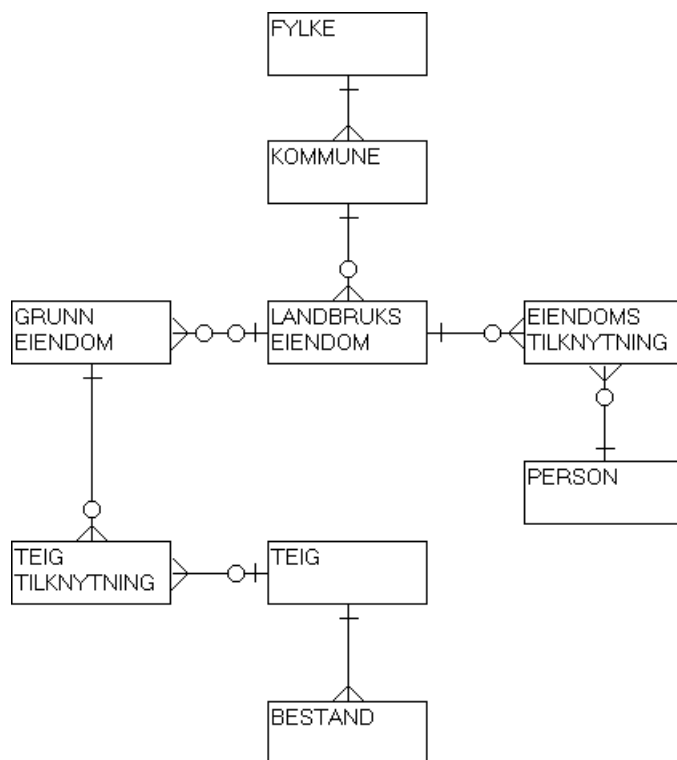
Bestand

Avgrenset skogareal med relativt ensartet hogstklasse, tresetting og bonitet. Hogstklasse er i praksis det kriteriet som har størst betydning for inndelingen. Bestandet skal være stort nok til å utgjøre en selvstendig behandlings- og driftsenhet.

5.2 Forkortelser

6 Generelt om fagområdet

Det forutsettes at Landbruksregisterets (LREG) identifikasjonsnøkler tas i bruk i skogbruksplanene. Da er nøkkelen direkte sammenlignbar med nøkler brukt i forvaltningen for øvrig. Figuren viser hvordan en overordnet kan koble bestandsdata mot LREG.

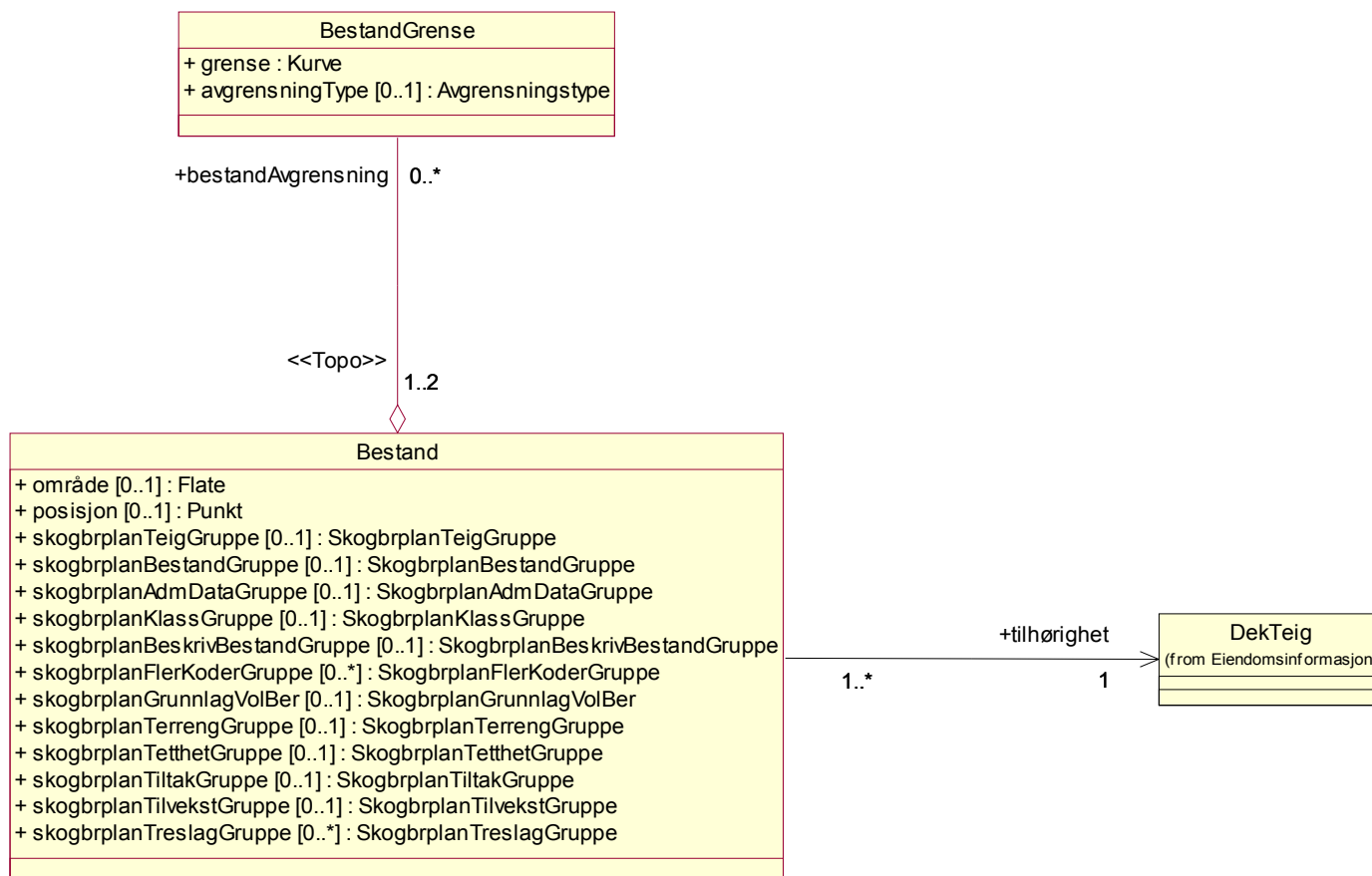


Applikasjonsskjema

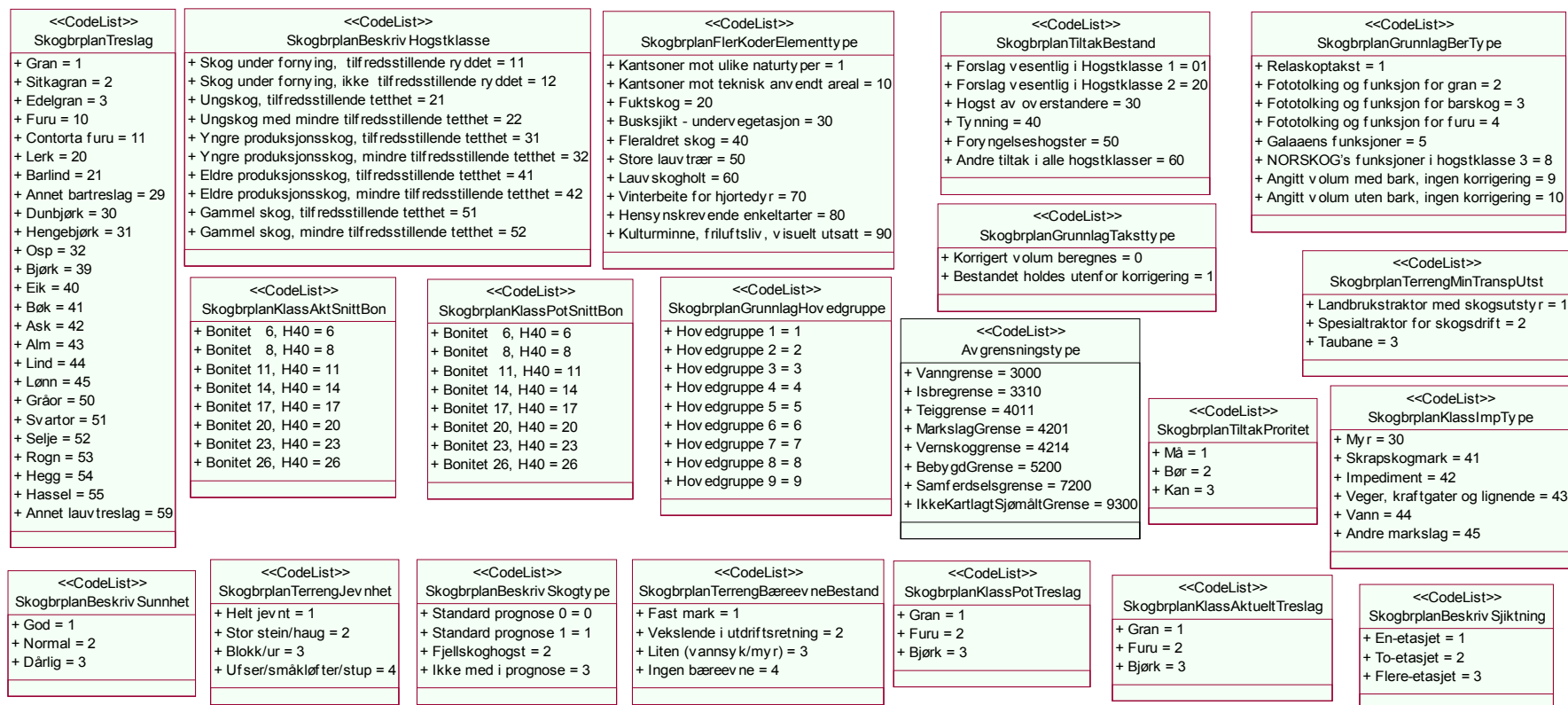
6.1 Introduksjon

6.2 Grafisk visning av applikasjonsskjema

6.2.1 Objekttyper



6.2.2 Kodelister



6.2.3 Datatyper



6.3 Tekstlig beskrivelse av applikasjonskjema

Forklaring til forkortelsene i overskriften: Kolonnen merket (-) viser minimumskardinalitet. Kolonnen merket (+) viser maksimumskardinalitet.

6.3.1 Objekttyper

6.3.1.1 Bestand

Nr	Navn / Rollenavn	Definisjon	-	+	Type	Restriksjon
1	Objekttype Bestand	avgrenset skogareal med relativt ensartet hogstklasse, tresetting og bonitet. Hogstklasse er i praksis det kriteriet som har størst betydning for inndelingen				
1.1	område	objektets utstrekning	0	1	Flate	
1.2	posisjon	sted som objektet eksisterer på	0	1	Punkt	
1.3	skogbrplanTeigGruppe	entydig beskrivelse av en teiggruppe innenfor en angitt kommune	0	1	SkogbrplanTeigGruppe	
1.4	skogbrplanBestandGruppe	entydig løpende nummerering av bestand innenfor en eiendomsteig	0	1	SkogbrplanBestandGruppe	
1.5	skogbrplanAdmDataGruppe	tidspunkt for etablering og endringer av data	0	1	SkogbrplanAdmDataGruppe	
1.6	skogbrplanKlassGruppe	beskriver produksjonsforholdene i bestand	0	1	SkogbrplanKlassGruppe	
1.7	skogbrplanBeskrivBestandGruppe	beskrivende bestandsparametre	0	1	SkogbrplanBeskrivBestandGruppe	
1.8	skogbrplanFlerKoderGruppe	generelle koder for flerbrukselement	0	N	SkogbrplanFlerKoderGruppe	
1.9	skogbrplanGrunnlagVolBer	ett sett med variabler for beregning av volum, svinn og tilvekst	0	1	SkogbrplanGrunnlagVolBer	
1.10	skogbrplanTerrengGruppe	ett sett variabler som beskriver driftstekniske forhold i bestandet, langs driftsveien og i umiddelbar nærhet til bestandet	0	1	SkogbrplanTerrengGruppe	
1.11	skogbrplanTetthetGruppe	bestandstakster hvor det registreres grunnflatesum, kronedekningsprosent og middelhøyde som grunnlag for volumberegning	0	1	SkogbrplanTetthetGruppe	
1.12	skogbrplanTiltakGruppe	beskriver tiltak- eller behandlingstyper, når tiltaket bør utføres og prioritet (viktighet)	0	1	SkogbrplanTiltakGruppe	
1.13	skogbrplanTilvekstGruppe	beregnet volum og tilvekst	0	1	SkogbrplanTilvekstGruppe	
1.14	skogbrplanTreslagGruppe	beskrivelse av treslag med tilhørende volum og trehøyder	0	N	SkogbrplanTreslagGruppe	
1.15	Rolle bestandAvgrensning		0	N	BestandGrense	Rollen er en aggregering
1.16	Rolle tilhørighet		1	1	DekTeig	

6.3.1.2 BestandGrense

Nr	Navn / Rollenavn	Definisjon	-	+	Type	Restriksjon
2	Objekttype BestandGrense	avgrenser de enkelte bestandsenhetene				
2.1	grense	forløp som følger overgang mellom ulike fenomener	1	1	Kurve	
2.2	avgrensningType	avgrensningstype	0	1	Avgrensningstype	
2.3	Rolle (unavnet) Bestand		1	2	Bestand	

6.3.2 Assosiasjoner

6.3.2.1 Assosiasjon <<Topo>> Bestand-BestandGrense

Nr	Navn / Rollenavn	Definisjon	-	+	Type	Restriksjon
1	Assosiasjon Bestand-BestandGrense					
1.1	Rolle bestandAvgrensning		0	N	BestandGrense	Rollen er en aggregering
1.2	Rolle (unavnet) Bestand		1	2	Bestand	

6.3.2.2 Assosiasjon Bestand-DekTeig

Nr	Navn / Rollenavn	Definisjon	-	+	Type	Restriksjon
2	Assosiasjon Bestand-Teig					
2.1	Rolle tilhørighet		1	1	Teig	
2.2	Rolle (unavnet) Bestand		1	N	Bestand	

6.3.3 Kodelister

6.3.3.1 <<CodeList>> SkogbrplanBeskrivHogstklasse

Nr	Kodenavn	Definisjon/Forklaring	Kode
1	Kodeliste SkogbrplanBeskrivHogstklasse	hogstklasse	
1.1	Skog under fornying, tilfredsstillende ryddet		11
1.2	Skog under fornying, ikke tilfredsstillende ryddet		12
1.3	Ungskog, tilfredsstillende tetthet		21
1.4	Ungskog med mindre tilfredsstillende tetthet		22
1.5	Yngre produksjonsskog, tilfredsstillende tetthet		31
1.6	Yngre produksjonsskog, mindre tilfredsstillende tetthet		32
1.7	Eldre produksjonsskog, tilfredsstillende tetthet		41
1.8	Eldre produksjonsskog, mindre tilfredsstillende tetthet		42
1.9	Gammel skog, tilfredsstillende tetthet		51
1.10	Gammel skog, mindre tilfredsstillende tetthet		52

6.3.3.2 <<CodeList>> SkogbrplanBeskrivSjiktning

Nr	Kodenavn	Definisjon/Forklaring	Kode
2	Kodeliste SkogbrplanBeskrivSjiktning	sjiktning	
2.1	En-etasjet		1
2.2	To-etasjet		2
2.3	Flere-etasjet		3

6.3.3.3 <<CodeList>> SkogbrplanBeskrivSkogtype

Nr	Kodenavn	Definisjon/Forklaring	Kode
3	Kodeliste SkogbrplanBeskrivSkogtype	skogtype Merknad: Angir om bestandet skal være med i prognoseberegninger, alternativt hvilken prognosemodell som skal benyttes	
3.1	Standard prognose 0		0
3.2	Standard prognose 1		1
3.3	Fjellskoghogst		2
3.4	Ikke med i prognose		3

6.3.3.4 <<CodeList>> SkogbrplanBeskrivSunnhet

Nr	Kodenavn	Definisjon/Forklaring	Kode
4	Kodeliste SkogbrplanBeskrivSunnhet	sunnhet	
4.1	God		1
4.2	Normal		2
4.3	Dårlig		3

Fagområde: **Skogbruksplan - bestand**

6.3.3.5 <<CodeList>> SkogbrplanFlerKoderElementtype

Nr	Kodenavn	Definisjon/Forklaring	Kode
5	Kodeliste SkogbrplanFlerKoderElementtype	flerkodet elementtype Merknad: Kan være kantsoner mot ulike naturtyper	
5.1	Kantsoner mot ulike naturtyper	Kantsoner mot ulike naturtyper (myr, vann m.v.)	1
5.2	Kantsoner mot teknisk anvendt areal	Kantsoner mot teknisk anvendt areal (veier, stier skiløyper o.l.)	10
5.3	Fuktskog		20
5.4	Busksjikt - undervegetasjon		30
5.5	Fleraldret skog		40
5.6	Store lauvtrær		50
5.7	Lauvskogholt		60
5.8	Vinterbeite for hjortedyr		70
5.9	Hensynskrevende enkeltarter		80
5.10	Kulturminne, friluftsliv, visuelt utsatt		90

6.3.3.6 <<CodeList>> SkogbrplanGrunnlagBerType

Nr	Kodenavn	Definisjon/Forklaring	Kode
6	Kodeliste SkogbrplanGrunnlagBerType	beregningstype Merknad: Styrer beregningene mot volumfunksjoner som er relatert til takstmetode. Bruken er definert i takstinstruks	
6.1	Relaskoptakst		1
6.2	Fototolking og funksjon for gran	Fototolking og bruk av Tomters funksjon for gran	2
6.3	Fototolking og funksjon for barskog	Fototolking og bruk av Tomters funksjon for barskog	3
6.4	Fototolking og funksjon for furu	Fototolking og bruk av Tomters funksjon for furu	4
6.5	Galaaens funksjoner		5
6.6	NORSKOG's funksjoner i hogstklasse 3		8
6.7	Angitt volum med bark, ingen korrigering		9
6.8	Angitt volum uten bark, ingen korrigering		10

6.3.3.7 <<CodeList>> SkogbrplanGrunnlagHovedgruppe

Nr	Kodenavn	Definisjon/Forklaring	Kode
7	Kodeliste SkogbrplanGrunnlagHovedgruppe	hovedgruppe Merknad: Kriterie for gruppering av prøvetrær	
7.1	Hovedgruppe 1		1
7.2	Hovedgruppe 2		2
7.3	Hovedgruppe 3		3
7.4	Hovedgruppe 4		4
7.5	Hovedgruppe 5		5
7.6	Hovedgruppe 6		6
7.7	Hovedgruppe 7		7
7.8	Hovedgruppe 8		8
7.9	Hovedgruppe 9		9

Fagområde: **Skogbruksplan - bestand**

6.3.3.8 <<CodeList>> SkogbrplanGrunnlagTaksttype

Nr	Kodenavn	Definisjon/Forklaring	Kode
8	Kodeliste SkogbrplanGrunnlagTaksttype	taksttype styrer beregninger i forhold til korrigert og ukorrigert takst	
8.1	Korrigert volum beregnes		0
8.2	Bestandet holdes utenfor korrigering		1

6.3.3.9 <<CodeList>> SkogbrplanKlassAktSnittBon

Nr	Kodenavn	Definisjon/Forklaring	Kode
9	Kodeliste SkogbrplanKlassAktSnittBon	aktuell gjennomsnittsbonitet for bestandet, målt eller beregnet for aktuelt boniteringstreslag Merknad: Bonitering etter H40-systemet	
9.1	Bonitet 6, H40		6
9.2	Bonitet 8, H40		8
9.3	Bonitet 11, H40		11
9.4	Bonitet 14, H40		14
9.5	Bonitet 17, H40		17
9.6	Bonitet 20, H40		20
9.7	Bonitet 23, H40		23
9.8	Bonitet 26, H40		26

6.3.3.10 <<CodeList>> SkogbrplanKlassAktueltTreslag

Nr	Kodenavn	Definisjon/Forklaring	Kode
10	Kodeliste SkogbrplanKlassAktueltTreslag	aktuelt treslag i bestandet	
10.1	Gran		1
10.2	Furu		2
10.3	Bjørk		3

6.3.3.11 <<CodeList>> SkogbrplanKlassImpType

Nr	Kodenavn	Definisjon/Forklaring	Kode
11	Kodeliste SkogbrplanKlassImpType	impedimenttype for oppgitt impedimentandel	
11.1	Myr		30
11.2	Skrapskogmark		41
11.3	Impediment		42
11.4	Veger, kraftgater og lignende		43
11.5	Vann		44
11.6	Andre markslag		45

6.3.3.12 <<CodeList>> SkogbrplanKlassPotSnittBon

Nr	Kodenavn	Definisjon/Forklaring	Kode
12	Kodeliste SkogbrplanKlassPotSnittBon	potensiell gjennomsnittsbonitet for bestandet, målt eller beregnet for potensielt boniteringstreslag	
12.1	Bonitet 6, H40		6
12.2	Bonitet 8, H40		8
12.3	Bonitet 11, H40		11
12.4	Bonitet 14, H40		14
12.5	Bonitet 17, H40		17
12.6	Bonitet 20, H40		20
12.7	Bonitet 23, H40		23
12.8	Bonitet 26, H40		26

6.3.3.13 <<CodeList>> SkogbrplanKlassPotTreslag

Nr	Kodenavn	Definisjon/Forklaring	Kode
13	Kodeliste SkogbrplanKlassPotTreslag	potensielt boniteringstreslag	
13.1	Gran		1
13.2	Furu		2
13.3	Bjørk		3

6.3.3.14 <<CodeList>> SkogbrplanTerrengBæreevneBestand

Nr	Kodenavn	Definisjon/Forklaring	Kode
14	Kodeliste SkogbrplanTerrengBæreevneBestand	bæreevne for middels stor landbrukstraktor med kjetting Merknad: Vurderingen gjøres i bestandet og på barmark	
14.1	Fast mark		1
14.2	Vekslende i utdriftsretning		2
14.3	Liten (vannsyk/myr)		3
14.4	Ingen bæreevne		4

6.3.3.15 <<CodeList>> SkogbrplanTerrengJevnhet

Nr	Kodenavn	Definisjon/Forklaring	Kode
15	Kodeliste SkogbrplanTerrengJevnhet	jevnhet på terrenget	
15.1	Helt jevnt		1
15.2	Stor stein/haug		2
15.3	Blokk/ur		3
15.4	Ufser/småkløfter/stup		4

6.3.3.16 <<CodeList>> SkogbrplanTerrengMinTranspUtst

Nr	Kodenavn	Definisjon/Forklaring	Kode
16	Kodeliste SkogbrplanTerrengMinTranspUtst	minimum transportutstyr	
16.1	Landbrukstraktor med skogsutstyr		1
16.2	Spesialtraktor for skogsdrift		2
16.3	Taubane		3

6.3.3.17 <<CodeList>> SkogbrplanTiltakBestand

Nr	Kodenavn	Definisjon/Forklaring	Kode
17	Kodeliste SkogbrplanTiltakBestand	tiltak/behandlingsforslag for bestandet	
17.1	Forslag vesentlig i Hogstklasse 1		01
17.2	Forslag vesentlig i Hogstklasse 2		20
17.3	Hogst av overstandere		30
17.4	Tynning		40
17.5	Foryngelseshogster		50
17.6	Andre tiltak i alle hogstklasser		60

6.3.3.18 <<CodeList>> SkogbrplanTiltakPrioritet

Nr	Kodenavn	Definisjon/Forklaring	Kode
18	Kodeliste SkogbrplanTiltakPrioritet	prioritet	
18.1	Må		1
18.2	Bør		2
18.3	Kan		3

6.3.3.19 <<CodeList>> SkogbrplanTreslag

Nr	Kodenavn	Definisjon/Forklaring	Kode
19	Kodeliste SkogbrplanTreslag	treslag	
19.1	Gran		1
19.2	Sitkagran		2
19.3	Edelgran		3
19.4	Furu		10
19.5	Contorta furu		11
19.6	Lerk		20
19.7	Barlind		21
19.8	Annet bartreslag		29
19.9	Dunbjørk		30
19.10	Hengebjørk		31
19.11	Osp		32
19.12	Bjørk		39
19.13	Eik		40

Fagområde: Skogbruksplan - bestand

19.14	Bøk		41
19.15	Ask		42
19.16	Alm		43
19.17	Lind		44
19.18	Lønn		45
19.19	Gråor		50
19.20	Svartor		51
19.21	Selje		52
19.22	Rogn		53
19.23	Hegg		54
19.24	Hassel		55
19.25	Annet lauvtreslag		59

6.3.3.20

<<CodeList>> Avgrensningstype

Nr	Kodenavn	Definisjon/Forklaring	Kode
20	Kodeliste Avgrensningstype		
20.1	Vanngrense		3000
20.2	Isbregrense		3310
20.3	Teiggrense		4011
20.4	MarkslagGrense		4201
20.5	Vernskoggrense		4214
20.6	BebygdGrense		5200
20.7	Samferdselsgrense		7200
20.8	IkkeKartlagtSjømåltGrense		9300

6.3.4 Datatyper

6.3.4.1 <<DataType>> SkogbrplanAdmDataGruppe

Nr	Navn / Rollenavn	Definisjon	-	+	Type	Restriksjon
1	Datatype SkogbrplanAdmDataGruppe	tidspunkt for etablering og endringer av data				
1.1	skogbrplanAdmDatoEndring	dato for siste endring Merknad: Etableres når innhold i bestandet endres	1	1	Date	
1.2	skogbrplanAdmDatoEtablering	dato for førstegangsregistrering	1	1	Date	

6.3.4.2 <<DataType>> SkogbrplanBeskrivBestandGruppe

Nr	Navn / Rollenavn	Definisjon	-	+	Type	Restriksjon
2	Datatype SkogbrplanBeskrivBestandGruppe	beskrivende bestandsparametre				
2.1	skogbrplanBeskrivHogstklasse	hogstklasse	1	1	SkogbrplanBeskrivHogstklasse	
2.2	skogbrplanBeskrivSkogtype	skogtype Merknad: Angir om bestandet skal være med i prognoseberegninger, alternativt hvilken prognosemodell som skal benyttes	1	1	SkogbrplanBeskrivSkogtype	
2.3	skogbrplanBeskrivBestandAlder	gjennomsnittsalder for bestandet	1	1	Integer	
2.4	skogbrplanBeskrivBestandDaa	bestandets totale areal i dekar	1	1	Real	
2.5	skogbrplanBeskrivBestandSnittM2	beregnet middelgrunnflate	0	1	Integer	
2.6	skogbrplanBeskrivBestandSnittH	beregnet middelhøyde i meter	0	1	Real	
2.7	skogbrplanBeskrivBestSnittDiam	beregnet middeldiameter i bestandet Merknad: Angitt i millimeter	0	1	Integer	
2.8	skogbrplanBeskrivBarHøydehk12	høyde på barskog i hogstklasse 2 Merknad: Angitt i meter	0	1	Integer	
2.9	skogbrplanBeskrivLauvHøydehk12	høyde på lauvskog i hogstklasse 2 Merknad: Angitt i meter	0	1	Integer	
2.10	skogbrplanBeskrivSjiktning	sjiktning	0	1	SkogbrplanBeskrivSjiktning	
2.11	skogbrplanBeskrivSunnhet	sunnhet	0	1	SkogbrplanBeskrivSunnhet	
2.12	skogbrplanBeskrivTreERegulering	treantall etter regulering Merknad: Bestandets treantall etter en tenkt regulering. Angitt i dekar	0	1	Integer	
2.13	skogbrplanBeskrivTreFRegulering	treantall før regulering Merknad: Bestandets totale treantall før regulering. Angitt i dekar	0	1	Integer	

6.3.4.3 <<DataType>> SkogbrplanBestandGruppe

Nr	Navn / Rollenavn	Definisjon	-	+	Type	Restriksjon
3	Datatype SkogbrplanBestandGruppe	entydig løpende nummerering av bestand innenfor en eiendomsteig				
3.1	skogbrplanBestandNr	bestandsnummer	1	1	Integer	
3.2	skogbrplanBestandDelNr	bestanddelnummer Merknad: Nummer som kan tildeles bestand ved deling	1	1	Integer	

Fagområde: **Skogbruksplan - bestand**

6.3.4.4 <<DataType>> SkogbrplanFlerKoderGruppe

Nr	Navn / Rollenavn	Definisjon	-	+	Type	Restriksjon
4	Datatype SkogbrplanFlerKoderGruppe	generelle koder for flerbrukselement				
4.1	skogbrplanFlerKoderElementtype	flerkodet elementtype	1	1	SkogbrplanFlerKoderElementtype	
4.2	skogbrplanFlerKoderArealProsent	arealandel for flerbrukselementet i prosent av bestandets totalareal	0	1	Integer	
4.3	skogbrplanFlerKoderArealDaa	areal for flerbrukselementet	0	1	Integer	
4.4	skogbrplanFlerKoderSpesBehPros	fradragandel Merknad: Merknad: Areal som skal ha særskilt behandling i prognoseprogram. Angitt i dekar	0	1	Integer	
4.5	skogbrplanFlerKoderSpesBehDaa	fradragareal Merknad: Areal som skal ha særskilt behandling i prognoseprogram	0	1	Integer	

6.3.4.5 <<DataType>> SkogbrplanGrunnlagVolBer

Nr	Navn / Rollenavn	Definisjon	-	+	Type	Restriksjon
5	Datatype SkogbrplanGrunnlagVolBer	ett sett med variabler for beregning av volum, svinn og tilvekst				
5.1	skogbrplanGrunnlagBerType	beregningstype Merknad: Styrer beregningene mot volumfunksjoner som er relatert til takstmetode. Bruken er definert i takstinstruks	1	1	SkogbrplanGrunnlagBerType	
5.2	skogbrplanGrunnlagTaksttype	taksttype styrer beregninger i forhold til korrigeret og ukorrigeret takst	1	1	SkogbrplanGrunnlagTaksttype	
5.3	skogbrplanGrunnlagHovedgruppe	hovedgruppe Merknad: Kriterie for gruppering av prøvetrær	0	1	SkogbrplanGrunnlagHovedgruppe	
5.4	skogbrplanGrunnlagVolumDaaFelt	volum pr. dekar angitt i felt Merknad: Angitt i kubikkmeter	0	1	Real	
5.5	skogbrplanGrunnlagVolumBestFelt	totalt volum i bestandet angitt i felt Merknad: Angitt i kubikkmeter	0	1	Integer	
5.6	skogbrplanGrunnlagSvinnProsent	svinnprosent kan brukes for å beregne et salgskvantum	0	1	Integer	
5.7	skogbrplanGrunnlagRegion	region skal styre bestandet til aktuelle beregningsfunksjoner i henhold til beliggenhet	0	1	Integer	
5.8	skogbrplanGrunnlagTilvekstkorrr	tilvekstkorreksjon Merknad: Prosentandel for justering av tilvekstberegningene	0	1	Integer	

6.3.4.6 <<DataType>> SkogbrplanKlassGruppe

Nr	Navn / Rollenavn	Definisjon	-	+	Type	Restriksjon
6	Datatype SkogbrplanKlassGruppe	beskriver produksjonsforholdene i bestand				
6.1	skogbrplanKlassAktueltTreslag	aktuelt treslag i bestandet	1	1	SkogbrplanKlassAktueltTreslag	
6.2	skogbrplanKlassAktSnittBon	aktuell gjennomsnittsbonitet for bestandet, målt eller beregnet for aktuelt boniteringstreslag Merknad: Bonitering etter H40-systemet	1	1	SkogbrplanKlassAktSnittBon	
6.3	skogbrplanKlassImpType	impedimenttype for oppgitt impedimentandel	1	1	SkogbrplanKlassImpType	
6.4	skogbrplanKlassImpProsent	impedimentandel i hele prosenter Merknad: Impedimentflekker oppgitt som prosentandel av bestandets totale areal. Ved 100 % må impedimenttype oppgis	1	1	Integer	

Fagområde: Skogbruksplan - bestand

6.5	skogbrplanKlassPotSnittBon	potensiell gjennomsnittsbonetet for bestandet, målt eller beregnet for potensielt boniteringstreslag	0	1	SkogbrplanKlassPotSnittBon	
6.6	skogbrplanKlassPotTreslag	potensielt boniteringstreslag	0	1	SkogbrplanKlassPotTreslag	

6.3.4.7 <<DataType>> SkogbrplanTeigGruppe

Nr	Navn / Rollenavn	Definisjon	-	+	Type	Restriksjon
7	Datatype SkogbrplanTeigGruppe	entydig beskrivelse av en teiggruppe innenfor en angitt kommune				
7.1	skogbrplanTeigNr	teignumner, unikt innenfor matrikkelnummeret	1	1	Integer	
7.2	skogbrplanTeigNavn	teignavn	0	1	CharacterString	
7.3	skogbrplanTeigGrend	ikke offisiell inndeling av kommuner i grender Merknad: Blir brukt for å aggregere data til faste inndelinger i kommunen	0	1	Integer	
7.4	matrikkelnummer	sammensatt egenskap som inneholder kommunenummer og gårdsnummer, kan også inneholde bruksnummer, festenummer, og seksjonsnummer	0	1	Matrikkelnummer	

6.3.4.8 <<DataType>> SkogbrplanTerrengGruppe

Nr	Navn / Rollenavn	Definisjon	-	+	Type	Restriksjon
8	Datatype SkogbrplanTerrengGruppe	ett sett variabler som beskriver driftstekniske forhold i bestandet, langs driftsveien og i umiddelbar nærhet til bestandet				
8.1	skogbrplanTerrengBæreevneBestand	bæreevne for middels stor landbrukstraktor med kjetting Merknad: Vurderingen gjøres i bestandet og på barmark	1	1	SkogbrplanTerrengBæreevneBestand	
8.2	skogbrplanTerrengBestandBratthet	bratthet Merknad: Angitt i % stigning	1	1	Integer	
8.3	skogbrplanTerrengLiLengde	lilengde Merknad: Angitt i meter	1	1	Integer	
8.4	skogbrplanTerrengMinTranspUtst	minimum transportutstyr	1	1	SkogbrplanTerrengMinTranspUtst	
8.5	skogbrplanTerrengJevnhet	jevnhet	1	1	SkogbrplanTerrengJevnhet	

6.3.4.9 <<DataType>> SkogbrplanTetthetGruppe

Nr	Navn / Rollenavn	Definisjon	-	+	Type	Restriksjon
9	Datatype SkogbrplanTetthetGruppe	bestandstakster hvor det registreres grunnflatesum, kronedekningsprosent og middelhøyde som grunnlag for volumberegning				
9.1	skogbrplanTetthetGrunnflatesum	grunnflatesum / kronedekningsprosent i tiendeler	1	1	Integer	
9.2	skogbrplanTetthetMHøyde	middelhøyde i grunnflaten Merknad: Angitt i meter	1	1	Integer	

6.3.4.10 <<DataType>> SkogbrplanTiltakGruppe

Nr	Navn / Rollenavn	Definisjon	-	+	Type	Restriksjon
10	Datatype SkogbrplanTiltakGruppe	beskriver tiltak- eller behandlingstyper, når tiltaket bør utføres og prioritet (viktighet)				
10.1	skogbrplanTiltakBestand	tiltak/behandlingsforslag for bestandet	1	1	SkogbrplanTiltakBestand	
10.2	skogbrplanTiltakProsent	arealandel for tiltaket i prosent av totalareal	0	1	Integer	
10.3	skogbrplanTiltakÅr	årstall for gjennomføring av tiltaket	0	1	Integer	
10.4	skogbrplanTiltakPrioritet	prioritet	0	1	SkogbrplanTiltakPrioritet	
10.5	skogbrplanTiltakAreal	areal for tiltaket	0	1	Real	

		Merknad: Angitt i dekar				
--	--	-------------------------	--	--	--	--

6.3.4.11 <<DataType>> SkogbrplanTilvekstGruppe

Nr	Navn / Rollenavn	Definisjon	-	+	Type	Restriksjon
11	Datatype SkogbrplanTilvekstGruppe	beregnet volum og tilvekst				
11.1	skogbrplanTilvekstBeregnDaa	beregnet tilvekst pr. dekar Merknad: Angitt i kubikkmeter	1	1	Real	
11.2	skogbrplanTilvekstBeregnProsent	beregnet tilvekstprosent	1	1	Real	
11.3	skogbrplanTilvekstBeregnM3	beregnet volum pr. dekar Merknad: Angitt i kubikkmeter	1	1	Real	
11.4	skogbrplanTilvekstVolumBestand	totalt volum i bestandet Merknad: Angitt i kubikkmeter	1	1	Integer	

6.3.4.12 <<DataType>> SkogbrplanTreslagGruppe

Nr	Navn / Rollenavn	Definisjon	-	+	Type	Restriksjon
12	Datatype SkogbrplanTreslagGruppe	beskrivelse av treslag med tilhørende volum og trehøyder				
12.1	skogbrplanTreslag	treslag	1	1	SkogbrplanTreslag	
12.2	skogbrplanTreslagHøyde	høyde for treslaget Merknad: Angitt i meter	1	1	Integer	
12.3	skogbrplanTreslagProsent	volumandel for treslaget Merknad: Angitt i %	1	1	Integer	
12.4	skogbrplanTreslagAntTreDaaFReg	andel for treslaget av treantall pr. dekar før regulering Merknad: Angitt i %	1	1	Integer	
12.5	skogbrplanTreslagAntTreDaaEReg	andel for treslaget av treantall pr. dekar etter regulering Merknad: Angitt i %	1	1	Integer	
12.6	skogbrplanTreslagKorrVolumUBark	volum for treslaget uten bark, korrigert Merknad: Angitt i kubikkmeter	1	1	Integer	
12.7	skogbrplanTreslagUkorrVolumUBark	volum for treslaget uten bark, ukorrigert Merknad: Angitt i kubikkmeter	1	1	Integer	
12.8	skogbrplanTreslagSalgsvolumUBark	salgsvolum for treslaget uten bark Merknad: Angitt i kubikkmeter	0	1	Integer	

7 SOSI-format realisering

Modellene i kapittel 6 er beskrevet i form av implementasjonsuavhengige UML modeller. Disse modellene må realiseres i den plattform som er utgangspunkt for datautveksling. Dette kapittel beskriver realisering i form av SOSI-syntaks. En annen realiseringsplattform kan være GML (Geography Markup Language).

7.1 Objekttyper

Tabellene nedenfor spesifiserer hvordan objekttypene blir kodet i SOSI. Forklaring til forkortelsene i overskriften: Kolonnen merket (-) viser minimumskardinalitet eller B for betingelse. Kolonnen merket (+) viser maksimumskardinalitet.

7.1.1 Bestand

avgrenset skogareal med relativt ensartet hogstklasse, tresetting og bonitet. Hogstklasse er i praksis det kriteriet som har størst betydning for inndelingen

Egenskapsnavn	SOSI-navn	Verdi	-	+	Restriksjon
Geometri	Flate/Punkt				
	..OBJTYPE	Bestand	1	1	
skogbrplanTeigGruppe	..SP TEIG		0	1	
skogbrplanTeigNr	...SP TEIGNR		1	1	
skogbrplanTeigNavn	...SP TNAVN		0	1	
skogbrplanTeigGrend	...SP GREND		0	1	
matrikelnummer	...MATRIKELNUMMER		0	1	
matrikelkommune	...MATRIKELKOMMUNE		1	1	
gårdsnummer	...GNR		1	1	
bruksnummer	...BNR		1	1	
festenummer	...FNR		0	1	
seksjonsnummer	...SNR		0	1	
skogbrplanBestandGruppe	..SP BESTAND		0	1	
skogbrplanBestandNr	...SP BESTNR		1	1	
skogbrplanBestandDelNr	...SP BESTDELN		1	1	
skogbrplanAdmDataGruppe	..SP ADM		0	1	
skogbrplanAdmDatoEndring	...SP DENDR		1	1	
skogbrplanAdmDatoEtablering	...SP DREG		1	1	
skogbrplanKlassGruppe	..SP AKLASS		0	1	
skogbrplanKlassAktueltTreslag	...SP ABONTRE		1	1	
skogbrplanKlassAktSnittBon	...SP AGJBON		1	1	
skogbrplanKlassImpType	...SP IMPTYPE		1	1	
skogbrplanKlassImpProsent	...SP IMPANDEL		1	1	
skogbrplanKlassPotTreslag	...SP PBONTRE		0	1	
skogbrplanKlassPotSnittBon	...SP PGJBON		0	1	
skogbrplanBeskrivBestandGruppe	..SP BSKRIV		0	1	
skogbrplanBeskrivHogstklasse	...SP HKL		1	1	
skogbrplanBeskrivSkogtype	...SP SKOGTYP		1	1	
skogbrplanBeskrivBestandAlder	...SP ALDER		1	1	
skogbrplanBeskrivBestandDaa	...SP BAREAL		1	1	
skogbrplanBeskrivBestandSnittM2	...SP BMIDGRFL		0	1	
skogbrplanBeskrivBestandSnittH	...SP BMIDHO		0	1	
skogbrplanBeskrivBestSnittDiam	...SP BMIDDIAM		0	1	
skogbrplanBeskrivBarHøydehk12	...SP HBAR		0	1	
skogbrplanBeskrivLauvHøydehk12	...SP HLAUV		0	1	
skogbrplanBeskrivSjiktning	...SP SJKT		0	1	
skogbrplanBeskrivSunnhet	...SP SUNNH		0	1	
skogbrplanBeskrivTreERegulering	...SP TREEREG		0	1	
skogbrplanBeskrivTreFRegulering	...SP TREFREG		0	1	
skogbrplanFlerKoderGruppe	..SP FLBRELEM		0	1	
skogbrplanFlerKoderElementtype	...SP ELEMENTTYPE		1	1	
skogbrplanFlerKoderArealProsent	...SP FARAND		0	1	
skogbrplanFlerKoderArealDaa	...SP FAREAL		0	1	
skogbrplanFlerKoderSpesBehPros	...SP FRAND		0	1	
skogbrplanFlerKoderSpesBehDaa	...SP FRAREAL		0	1	
skogbrplanGrunnlagVolBer	..SP GRLVOL		0	1	
skogbrplanGrunnlagBerType	...SP BERTYPE		1	1	
skogbrplanGrunnlagTaksttype	...SP TAKSTTYPE		1	1	
skogbrplanGrunnlagHovedgruppe	...SP HOVEDGR		0	1	
skogbrplanGrunnlagVolumDaaFelt	...SP AVOLPRDA		0	1	
skogbrplanGrunnlagVolumBestFelt	...SP AVOLTOT		0	1	
skogbrplanGrunnlagSvinnProsent	...SP SVPROS		0	1	

skogbrplanGrunnlagRegion	...SP REG		0	1
skogbrplanGrunnlagTilvekstkorr	...SP TILVKOR		0	1
skogbrplanTerrengGruppe	..SP TERKLASS		0	1
skogbrplanTerrengBæreevneBestand	...SP BEVNE		1	1
skogbrplanTerrengBestandBratthet	...SP BRATT		1	1
skogbrplanTerrengLiLengde	...SP LILEN		1	1
skogbrplanTerrengMinTranspUtst	...SP MINTRSP		1	1
skogbrplanTerrengJevnhet	...SP TERJEVN		1	1
skogbrplanTetthetGruppe	..SP TETHOYD		0	1
skogbrplanTetthetGrunnflatesum	...SP GRFL		1	1
skogbrplanTetthetMHøyde	...SP HOYDE		1	1
skogbrplanTiltakGruppe	..SP TILTAK		0	1
skogbrplanTiltakBestand	...SP TILT		1	1
skogbrplanTiltakProsent	...SP TARAND		0	1
skogbrplanTiltakÅr	...SP AAR		0	1
skogbrplanTiltakPrioritet	...SP PRIO		0	1
skogbrplanTiltakAreal	...SP TAREAL		0	1
skogbrplanTilvekstGruppe	..SP TILVVOL		0	1
skogbrplanTilvekstBeregnDaa	...SP BTILVPRDA		1	1
skogbrplanTilvekstBeregnProsent	...SP BTILVPROS		1	1
skogbrplanTilvekstBeregnM3	...SP BVOLPRDA		1	1
skogbrplanTilvekstVolumBestand	...SP TOTVOL		1	1
skogbrplanTreslagGruppe	..SP TRESL		0	1
skogbrplanTreslag	...SP TRESLAG		1	1
skogbrplanTreslagHøyde	...SP TRESLHO		1	1
skogbrplanTreslagProsent	...SP VOLAND		1	1
skogbrplanTreslagAntTreDaaFReg	...SP ANDFREG		1	1
skogbrplanTreslagAntTreDaaEReg	...SP ANDEREG		1	1
skogbrplanTreslagKorrVolumUBark	...SP VOLKORR		1	1
skogbrplanTreslagUkorrVolumUBark	...SP VOLUKORR		1	1
skogbrplanTreslagSalgsvolumUBark	...SP VOLSALG		0	1

7.1.2 BestandGrense

avgrenser de enkelte bestandsenhetene

Egenskapsnavn	SOSI-navn	Verdi	-	+	Restriksjon
Geometri	Kurve				
	..OBJTYPE	BestandGrense	1	1	
avgrensningstype	..AVGRENSNINGSTYPE		0	1	
		3000			
		3310			
		4011			
		4201			
		4214			
		5200			
		7200			
		9300			

7.2 Objekttyper med tilhørighet i andre fagområder

Tabellene nedenfor viser hvilke objekttyper som har tilhørighet i andre fagområder

7.2.1 DekTeig (fra Eiendom)

et areal eller teig av grunneiendommer og festegrunn og uteareal til eierseksjon

Benyttes for forenklet representasjon av matrikkelkartet.

Egenskapsnavn	SOSI-navn	Verdi	-	+	Merknad
Geometri	Kurve				
	..OBJTYPE	DekTeig	1	1	
tvist	..TVIST		1	1	
etableringsdato	..ETABLERINGSDATO		0	1	
hovedteig	..HOVEDTEIG		0	1	
matrikkelnummer	..MATRIKKELNUMMER		1	N	
matrikkelkommune	...MATRIKKELKOMMUNE		1	1	
gårdsnummer	...GNR		1	1	
bruksnummer	...BNR		1	1	
festenummer	...FNR		0	1	
seksjonsnummer	...SNR		0	1	

uregistrertJordsameie	..UREGJORDSAMEIE		0	1	
avklartEiere	..AVKLARTEIERE		0	1	
teigMedFlereMatrikkelenheter	..TEIGMEDFLEREMATRENHETER		0	1	
beregnetAreal	..BEREGNETAREAL		0	1	
punktfeste	..PUNKTFESTE		0	1	

7.3 Basisegenskaper og assosiasjoner

Nedenfor følger definisjoner av SOSI-basisegenskaper som er spesielle for dette fagområdet og som ikke finnes i den generelle SOSI-beskrivelsen.

avgrensningstype (AVGRENSNINGSTYPE), skogbrplanAdmDatoEndring (SP_DENDR), skogbrplanAdmDatoEtablering (SP_DREG), skogbrplanBeskrivBarHøydehkl2 (SP_HBAR), skogbrplanBeskrivBestandAlder (SP_ALDER), skogbrplanBeskrivBestandDaa (SP_BAREAL), skogbrplanBeskrivBestandSnittH (SP_BMIDHO), skogbrplanBeskrivBestandSnittM2 (SP_BMIDGRFL), skogbrplanBeskrivBestSnittDiam (SP_BMIDDIAM), skogbrplanBeskrivHogstklasse (SP_HKL), skogbrplanBeskrivLauvHøydehkl2 (SP_HLAUV), skogbrplanBeskrivSjiktning (SP_SJIKT), skogbrplanBeskrivSkogtype (SP_SKOGTYP), skogbrplanBeskrivSunnhet (SP_SUNNH), skogbrplanBeskrivTreERegulering (SP_TREEREG), skogbrplanBeskrivTreFRegulering (SP_TREFREG), skogbrplanBestandDelNr (SP_BESTDELNR), skogbrplanBestandNr (SP_BESTNR), skogbrplanFlerKoderArealDaa (SP_FAREAL), skogbrplanFlerKoderArealProsent (SP_FARAND), skogbrplanFlerKoderElementtype (SP_ELEMENTYPE), skogbrplanFlerKoderSpesBehDaa (SP_FRAREAL), skogbrplanFlerKoderSpesBehPros (SP_FRAND), skogbrplanGrunnlagBerType (SP_BERTYPE), skogbrplanGrunnlagHovedgruppe (SP_HOVEDGR), skogbrplanGrunnlagRegion (SP_REG), skogbrplanGrunnlagSvinnProsent (SP_SVPROS), skogbrplanGrunnlagTaksttype (SP_TAKSTTYPE), skogbrplanGrunnlagTilvekstkorr (SP_TILVKOR), skogbrplanGrunnlagVolumBestFelt (SP_AVOLTOT), skogbrplanGrunnlagVolumDaaFelt (SP_AVOLPRDA), skogbrplanKlassAktSnittBon (SP_AGJBON), skogbrplanKlassAktueltTreslag (SP_ABONTRE), skogbrplanKlassImpProsent (SP_IMPANDEL), skogbrplanKlassImpType (SP_IMPTYPE), skogbrplanKlassPotSnittBon (SP_PGJBON), skogbrplanKlassPotTreslag (SP_PBONTRE), skogbrplanTeigGrend (SP_GREND), skogbrplanTeigNavn (SP_TNAVN), skogbrplanTeigNr (SP_TEIGNR), skogbrplanTerrengBæreevneBestand (SP_BEVNE), skogbrplanTerrengBestandBratthet (SP_BRATT), skogbrplanTerrengJevnhet (SP_TERJEVN), skogbrplanTerrengLiLengde (SP_LILEN), skogbrplanTerrengMinTranspUtst (SP_MINTRSP), skogbrplanTetthetGrunnflatesum (SP_GRFL), skogbrplanTetthetMHøyde (SP_HOYDE), skogbrplanTiltakÅr (SP_AAR), skogbrplanTiltakAreal (SP_TAREAL), skogbrplanTiltakBestand (SP_TILT), skogbrplanTiltakPrioritet (SP_PRIO), skogbrplanTiltakProsent (SP_TARAND), skogbrplanTilvekstBeregnDaa (SP_BTILVPRDA), skogbrplanTilvekstBeregnM3 (SP_BVOLPRDA), skogbrplanTilvekstBeregnProsent (SP_BTILVPROS), skogbrplanTilvekstVolumBestand (SP_TOTVOL), skogbrplanTreslag (SP_TRESLAG), skogbrplanTreslagAntTreDaaEReg (SP_ANDEREG), skogbrplanTreslagAntTreDaaFReg (SP_ANDFREG), skogbrplanTreslagHøyde (SP_TRESLHO), skogbrplanTreslagKorrVolumUBark (SP_VOLKORR), skogbrplanTreslagProsent (SP_VOLAND), skogbrplanTreslagSalgsvolumUBark (SP_VOLSALG), skogbrplanTreslagUkorrVolumUBark (SP_VOLUKORR)

7.3.1 avgrensningstype AVGRENSNINGSTYPE

avgrensningstype

Merknad: Verdiene er identiske med SOSI temakoder for objekttypene

SOSI-navn syntaksdefinisjon	Kodenavn	Definisjon/Forklaring	Kode
.DEF ..AVGRENSNINGSTYPE H4			
	Vanngrense	avgrensning mot vann	3000
	Isbregrense	avgrensning mot isbre	3310
	Teiggrense	avgrensning mot annen eiendom	4011
	MarkslagGrense	avgrensning mot annet markslag	4201
	Vernskoggrense		4214
	BebyggdGrense	avgrensning mot bebyggelse	5200
	Samferdselsgrense	avgrensning mot samferdselsområde	7200
	IkkeKartlagtSjømåltGrense	avgrensning mot ikke kartlagt område	9300

7.3.2 skogbrplanAdmDatoEndring SP_DENDR

dato for siste endring

Merknad: Etableres når innhold i bestanden endres

SOSI-navn syntaksdefinisjon
.DEF ..SP_DENDR DATO

7.3.3 skogbrplanAdmDatoEtablering SP_DREG

dato for førstegangsregistrering

SOSI-navn syntaksdefinisjon
.DEF ..SP_DREG DATO

7.3.4 skogbrplanBeskrivBarHøydehkl2 SP_HBAR

høyde på barskog i hogstklasse 2

Merknad: Angitt i meter

SOSI-navn syntaksdefinisjon

.DEF
 ..SP HBAR H2

7.3.5 skogbrplanBeskrivBestandAlder SP_ALDER

gjennomsnittsalder for bestandet

SOSI-navn syntaksdefinisjon

.DEF
 ..SP_ALDER H3

7.3.6 skogbrplanBeskrivBestandDaa SP_BAREAL

bestandets totale areal i dekar

SOSI-navn syntaksdefinisjon

.DEF
 ..SP_BAREAL D6.1

7.3.7 skogbrplanBeskrivBestandSnittH SP_BMIDHO

beregnet middelhøyde i meter

SOSI-navn syntaksdefinisjon

.DEF
 ..SP_BMIDHO D4.1

7.3.8 skogbrplanBeskrivBestandSnittM2 SP_BMIDGRFL

beregnet middelgrunnflate

Merknad: Angitt i kvadratmeter

SOSI-navn syntaksdefinisjon

.DEF
 ..SP_BMIDGRFL H2

7.3.9 skogbrplanBeskrivBestSnittDiam SP_BMIDDIAM

beregnet middeldiameter i bestandet

Merknad: Angitt i millimeter

SOSI-navn syntaksdefinisjon

.DEF
 ..SP_BMIDDIAM H3

7.3.10 skogbrplanBeskrivHogstklasse SP_HKL

hogstklasse

SOSI-navn syntaksdefinisjon	Kodenavn	Definisjon/Forklaring	Kode
.DEF ..SP_HKL H2			
	Skog under fornying, tilfredsstillende ryddet		11
	Skog under fornying, ikke tilfredsstillende ryddet		12
	Ungskog, tilfredsstillende tetthet		21
	Ungskog med mindre tilfredsstillende tetthet		22
	Yngre produksjonsskog, tilfredsstillende tetthet		31
	Yngre produksjonsskog, mindre tilfredsstillende tetthet		32
	Eldre produksjonsskog, tilfredsstillende tetthet		41
	Eldre produksjonsskog, mindre tilfredsstillende tetthet		42
	Gammel skog, tilfredsstillende tetthet		51
	Gammel skog, mindre tilfredsstillende tetthet		52

7.3.11 skogbrplanBeskrivLauvHøydehkl2 SP_HLAUV

høyde på lauvskog i hogstklasse 2

Merknad: Angitt i meter

SOSI-navn syntaksdefinisjon

.DEF
 ..SP_HLAUV H2

7.3.12 skogbrplanBeskrivSjiktning SP_SJIKT

sjiktning

SOSI-navn syntaksdefinisjon	Kodenavn	Definisjon/Forklaring	Kode
.DEF ..SP_SJIKT H2			
	En-etasje		1
	To-etasje		2
	Flere-etasje		3

7.3.13 skogbrplanBeskrivSkogtype SP_SKOGTYP

skogtype

Merknad: Angir om bestandet skal være med i prognoseberegninger, alternativt hvilken prognosemodell som skal benyttes

SOSI-navn syntaksdefinisjon	Kodenavn	Definisjon/Forklaring	Kode
.DEF ..SP_SKOGTYP H2			
	Standard prognose 0		0
	Standard prognose 1		1
	Fjellskoghogst		2
	Ikke med i prognose		3

7.3.14 skogbrplanBeskrivSunnhet SP_SUNNH

sunnhet

SOSI-navn syntaksdefinisjon	Kodenavn	Definisjon/Forklaring	Kode
.DEF ..SP_SUNNH H1			
	God		1
	Normal		2
	Dårlig		3

7.3.15 skogbrplanBeskrivTreERegulering SP_TREEREG

treantall etter regulering

Merknad: Bestandets treantall etter en tenkt regulering. Angitt i dekar

SOSI-navn syntaksdefinisjon
.DEF ..SP_TREEREG H4

7.3.16 skogbrplanBeskrivTreFRegulering SP_TREFREG

treantall før regulering

Merknad: Bestandets totale treantall før regulering. Angitt i dekar

SOSI-navn syntaksdefinisjon
.DEF ..SP_TREFREG H4

7.3.17 skogbrplanBestandDeINr SP_BESTDELNR

bestanddelnummer

Merknad: Nummer som kan tildeles bestand ved deling

SOSI-navn syntaksdefinisjon
.DEF ..SP_BESTDELNR H2

7.3.18 skogbrplanBestandNr SP_BESTNR

bestandsnummer

SOSI-navn syntaksdefinisjon
.DEF ..SP_BESTNR H6

7.3.19 skogbrplanFlerKoderArealDaa SP_FAREAL

areal for flerbrukssegmentet

Merknad: Angitt i dekar

SOSI-navn syntaksdefinisjon
.DEF ..SP_FAREAL H4

7.3.20 skogbrplanFlerKoderArealProsent SP_FARAND

arealandel for flerbrukselementet i prosent av bestandets totalareal

SOSI-navn syntaksdefinisjon

.DEF
 ..SP_FARAND H3

7.3.21 skogbrplanFlerKoderElementtype SP_ELEMTYPE

flerkodet elementtype

Merknad: Kan være kantsoner mot ulike naturtyper

SOSI-navn syntaksdefinisjon	Kodenavn	Definisjon/Forklaring	Kode
.DEF ..SP_ELEMTYPE H7			
	Kantsoner mot ulike naturtyper		1
	Kantsoner mot teknisk anvendt areal	Kantsoner mot teknisk anvendt areal (veier, stier skiløyper o.l.)	10
	Fuktskog	Kantsoner mot ulike naturtyper (myr, vann m.v.)	20
	Busksjikt – undervegetasjon		30
	Fleraldret skog		40
	Store lauvtrær		50
	Lauvskogholt		60
	Vinterbeite for hjortedyr		70
	Hensynskrevende enkeltarter		80
	Kulturminne, friluftsliv, visuelt utsatt		90

7.3.22 skogbrplanFlerKoderSpesBehDaa SP_FRAREAL

fradragareal

Merknad: Areal som skal ha særskilt behandling i prognoseprogram. Angitt i dekar

SOSI-navn syntaksdefinisjon

.DEF
 ..SP_FRAREAL H4

7.3.23 skogbrplanFlerKoderSpesBehPros SP_FRAND

fradragandel

Merknad: Arealandel i prosent av bestandets totalareal som skal ha særskilt behandling i prognoseprogram

SOSI-navn syntaksdefinisjon

.DEF
 ..SP_FRAND H3

7.3.24 skogbrplanGrunnlagBerType SP_BERTYPE

beregningstype

Merknad: Styrer beregningene mot volumfunksjoner som er relatert til takstmetode. Bruken er definert i takstinstruks

SOSI-navn syntaksdefinisjon	Kodenavn	Definisjon/Forklaring	Kode
.DEF ..SP_BERTYPE H2			
	Relaskoptakst		1
	Fototolking og funksjon for gran	Fototolking og bruk av Tomters funksjon for gran	2
	Fototolking og funksjon for barskog	Fototolking og bruk av Tomters funksjon for barskog	3
	Fototolking og funksjon for furu	Fototolking og bruk av Tomters funksjon for furu	4
	Galaaens funksjoner		5
	NORSKOG's funksjoner i hogstklasse 3		8
	Angitt volum med bark, ingen korrigering		9
	Angitt volum uten bark, ingen korrigering		10

7.3.25 skogbrplanGrunnlagHovedgruppe SP_HOVEDGR

hovedgruppe

Merknad: Kriterie for gruppering av prøvetrær

SOSI-navn syntaksdefinisjon	Kodenavn	Definisjon/Forklaring	Kode
.DEF ..SP_HOVEDGR H2			
	Hovedgruppe 1		1
	Hovedgruppe 2		2

	Hovedgruppe 3		3
	Hovedgruppe 4		4
	Hovedgruppe 5		5
	Hovedgruppe 6		6
	Hovedgruppe 7		7
	Hovedgruppe 8		8
	Hovedgruppe 9		9

7.3.26 skogbrplanGrunnlagRegion SP_REG

region skal styre bestandet til aktuelle beregningsfunksjoner i henhold til beliggenhet

SOSI-navn syntaksdefinisjon

.DEF
..SP_REG H2

7.3.27 skogbrplanGrunnlagSvinnProsent SP_SVPROS

svinnprosent kan brukes for å beregne et salgskvantum

SOSI-navn syntaksdefinisjon

.DEF
..SP_SVPROS H2

7.3.28 skogbrplanGrunnlagTaksttype SP_TAKSTTYPE

taksttype styrer beregninger i forhold til korrigert og ukorrigert takst

SOSI-navn syntaksdefinisjon	Kodenavn	Definisjon/Forklaring	Kode
.DEF ..SP_TAKSTTYPE H2			
	Korrigert volum beregnes		0
	Bestandet holdes utenfor korrigerings		1

7.3.29 skogbrplanGrunnlagTilvekstkorr SP_TILVKOR

tilvekstkorraksjon

Merknad: Prosentandel for justering av tilvekstberegningene

SOSI-navn syntaksdefinisjon

.DEF
..SP_TILVKOR H2

7.3.30 skogbrplanGrunnlagVolumBestFelt SP_AVOLTOT

totalt volum i bestandet angitt i felt

Merknad: Angitt i kubikkmeter

SOSI-navn syntaksdefinisjon

.DEF
..SP_AVOLTOT H6

7.3.31 skogbrplanGrunnlagVolumDaaFelt SP_AVOLPRDA

volum pr. dekar angitt i felt

Merknad: Angitt i kubikkmeter

SOSI-navn syntaksdefinisjon

.DEF
..SP_AVOLPRDA D5.1

7.3.32 skogbrplanKlassAktSnittBon SP_AGJBON

aktuell gjennomsnittsbonetet for bestandet, målt eller beregnet for aktuelt boniteringstreslag

Merknad: Bonitering etter H40-systemet

SOSI-navn syntaksdefinisjon	Kodenavn	Definisjon/Forklaring	Kode
.DEF ..SP_AGJBON H2			
	Bonitet 6, H40		6
	Bonitet 8, H40		8
	Bonitet 11, H40		11
	Bonitet 14, H40		14
	Bonitet 17, H40		17
	Bonitet 23, H40		23
	Bonitet 20, H40		20
	Bonitet 26, H40		26

7.3.33 skogbrplanKlassAktueltTreslag SP_ABONTRE

aktuelt treslag i bestandet

SOSI-navn syntaksdefinisjon	Kodenavn	Definisjon/Forklaring	Kode
.DEF ..SP_ABONTRE H1			
	Gran		1
	Furu		2
	Bjørk		3

7.3.34 skogbrplanKlassImpProsent SP_IMPANDEL

impedimentandel i hele prosent

Merknad: Impedimentflekker oppgitt som prosentandel av bestandets totale areal. Ved 100 % må impedimenttype oppgis

SOSI-navn syntaksdefinisjon
.DEF ..SP_IMPANDEL H3

7.3.35 skogbrplanKlassImpType SP_IMPTYPE

impedimenttype for oppgitt impedimentandel

SOSI-navn syntaksdefinisjon	Kodenavn	Definisjon/Forklaring	Kode
.DEF ..SP_IMPTYPE H2			
	Myr		30
	Skrapskogmark		41
	Impediment		42
	Veger, kraftgater og lignende		43
	Vann		44
	Andre markslag		45

7.3.36 skogbrplanKlassPotSnittBon SP_PGJBON

potensiell gjennomsnittsbonetet for bestandet, målt eller beregnet for potensielt boniteringstreslag

SOSI-navn syntaksdefinisjon	Kodenavn	Definisjon/Forklaring	Kode
.DEF ..SP_PGJBON H2			
	Bonetet 6, H40		6
	Bonetet 8, H40		8
	Bonetet 11, H40		11
	Bonetet 14, H40		14
	Bonetet 17, H40		17
	Bonetet 20, H40		20
	Bonetet 23, H40		23
	Bonetet 26, H40		26

7.3.37 skogbrplanKlassPotTreslag SP_PBONTRE

potensielt boniteringstreslag

SOSI-navn syntaksdefinisjon	Kodenavn	Definisjon/Forklaring	Kode
.DEF ..SP_PBONTRE H1			
	Gran		1
	Furu		2
	Bjørk		3

7.3.38 skogbrplanTeigGrend SP_GREND

ikke offisiell inndeling av kommuner i grender

Merknad: Blir brukt for å aggregere data til faste inndelinger i kommunen

SOSI-navn syntaksdefinisjon
.DEF ..SP_GREND H2

7.3.39 skogbrplanTeigNavn SP_TNAVN

teignavn

SOSI-navn syntaksdefinisjon
.DEF ..SP_TNAVN T30

7.3.40 skogbrplanTeigNr SP_TEIGNR

teignumner, unikt innenfor matrikkelnummeret

SOSI-navn syntaksdefinisjon

.DEF
 ..SP TEIGNR H2

7.3.41 skogbrplanTerrengBæreevneBestand SP_BEVNE

bæreevne for middels stor landbrukstraktor med kjetting

Merknad: Vurderingen gjøres i bestandet og på barmark

SOSI-navn syntaksdefinisjon	Kodenavn	Definisjon/Forklaring	Kode
.DEF ..SP BEVNE H1			
	Fast mark		1
	Vekslende i utdriftsretning		2
	Liten (vannsyk/myr)		3
	Ingen bæreevne		4

7.3.42 skogbrplanTerrengBestandBratthet SP_BRATT

bratthet

Merknad: Angitt i % stigning

SOSI-navn syntaksdefinisjon

.DEF
 ..SP BRATT H3

7.3.43 skogbrplanTerrengJevnhet SP_TERJEVN

jevnhet på terrenget

SOSI-navn syntaksdefinisjon	Kodenavn	Definisjon/Forklaring	Kode
.DEF ..SP TERJEVN H1			
	Helt jevnt		1
	Stor stein/haug		2
	Blokk/ur		3
	Ufser/småkløfter/stup		4

7.3.44 skogbrplanTerrengLiLengde SP_LILEN

lilengde

Merknad: Angitt i meter

SOSI-navn syntaksdefinisjon

.DEF
 ..SP LILEN H3

7.3.45 skogbrplanTerrengMinTranspUtst SP_MINTRSP

minimum transportutstyr

SOSI-navn syntaksdefinisjon	Kodenavn	Definisjon/Forklaring	Kode
.DEF ..SP MINTRSP H1			
	Landbrukstraktor med skogsutstyr		1
	Spesialtraktor for skogsdrift		2
	Taubane		3

7.3.46 skogbrplanTetthetGrunnflatesum SP_GRFL

grunnflatesum / kronedekningsprosent i tiendeler

SOSI-navn syntaksdefinisjon

.DEF
 ..SP GRFL H2

7.3.47 skogbrplanTetthetMHøyde SP_HOYDE

middel høyde i grunnflaten

Merknad: Angitt i meter

SOSI-navn syntaksdefinisjon

.DEF
 ..SP HOYDE H2

7.3.48 skogbrplanTiltakÅr SP_AAR

årstall for gjennomføring av tiltaket

SOSI-navn syntaksdefinisjon

.DEF
 ..SP_AAR H4

7.3.49 skogbrplanTiltakAreal SP_TAREAL

areal for tiltaket

Merknad: Angitt i dekar

SOSI-navn syntaksdefinisjon

.DEF
 ..SP_TAREAL D6.1

7.3.50 skogbrplanTiltakBestand SP_TILT

tiltak/behandlingsforslag for bestandet

SOSI-navn syntaksdefinisjon	Kodenavn	Definisjon/Forklaring	Kode
.DEF ..SP_TILT H7			
	Forslag vesentlig i Hogstklasse 1		01
	Forslag vesentlig i Hogstklasse 2		20
	Hogst av overstandere		30
	Tynning		40
	Foryngelseshogster		50
	Andre tiltak i alle hogstklasser		60

7.3.51 skogbrplanTiltakProritet SP_PRIO

prioritet

SOSI-navn syntaksdefinisjon	Kodenavn	Definisjon/Forklaring	Kode
.DEF ..SP_PRIO H1			
	Må		1
	Bør		2
	Kan		3

7.3.52 skogbrplanTiltakProsent SP_TARAND

arealandel for tiltaket i prosent av totalareal

SOSI-navn syntaksdefinisjon

.DEF
 ..SP_TARAND H3

7.3.53 skogbrplanTilvekstBeregnDaa SP_BTILVPRDA

beregnet tilvekst pr. dekar

Merknad: Angitt i kubikkmeter

SOSI-navn syntaksdefinisjon

.DEF
 ..SP_BTILVPRDA D5.2

7.3.54 skogbrplanTilvekstBeregnM3 SP_BVOLPRDA

beregnet volum pr. dekar

Merknad: Angitt i kubikkmeter

SOSI-navn syntaksdefinisjon

.DEF
 ..SP_BVOLPRDA D5.1

7.3.55 skogbrplanTilvekstBeregnProsent SP_BTILVPROS

beregnet tilvekstprosent

SOSI-navn syntaksdefinisjon

.DEF
 ..SP_BTILVPROS D4.1

7.3.56 skogbrplanTilvekstVolumBestand SP_TOTVOL

totalt tilvekstvolum i bestandet

Merknad: Angitt i kubikkmeter

SOSI-navn syntaksdefinisjon

.DEF
 ..SP TOTVOL H6

7.3.57 skogbrplanTreslag SP_TRESLAG

treslag

SOSI-navn syntaksdefinisjon	Kodenavn	Definisjon/Forklaring	Kode
.DEF ..SP TRESLAG H2			
	Gran		1
	Sitkagran		2
	Edelgran		3
	Furu		10
	Contorta furu		11
	Lerk		20
	Barlind		21
	Annet bartreslag		29
	Dunbjørk		30
	Hengebjørk		31
	Osp		32
	Bjørk		39
	Eik		40
	Bøk		41
	Ask		42
	Alm		43
	Lind		44
	Lønn		45
	Gråor		50
	Svartor		51
	Selje		52
	Rogn		53
	Hegg		54
	Hassel		55
	Annet lauvtreslag		59

7.3.58 skogbrplanTreslagAntTreDaaEReg SP_ANDEREG

andel for treslaget av treantall pr. dekar etter regulering

Merknad: Angitt i %

SOSI-navn syntaksdefinisjon

.DEF
 ..SP ANDEREG H3

7.3.59 skogbrplanTreslagAntTreDaaFReg SP_ANDFREG

andel for treslaget av treantall pr. dekar før regulering

Merknad: Angitt i %

SOSI-navn syntaksdefinisjon

.DEF
 ..SP ANDFREG H3

7.3.60 skogbrplanTreslagHøyde SP_TRESLHO

høyde for treslaget

Merknad: Angitt i meter

SOSI-navn syntaksdefinisjon

.DEF
 ..SP TRESLHO H2

7.3.61 skogbrplanTreslagKorrVolumUBark SP_VOLKORR

volum for treslaget uten bark, korrigert

Merknad: Angitt i kubikkmeter

SOSI-navn syntaksdefinisjon

.DEF
 ..SP VOLKORR H6

7.3.62 skogbrplanTreslagProsent SP_VOLAND

volumandel for treslaget

Merknad: Angitt i %

SOSI-navn syntaksdefinisjon

.DEF
 ..SP VOLAND H3

7.3.63 skogbrplanTreslagSalgsvolumUBark SP_VOLSALG

salgsvolum for treslaget uten bark

Merknad: Angitt i kubikkmeter

SOSI-navn syntaksdefinisjon

.DEF
 ..SP VOLSALG H6

7.3.64 skogbrplanTreslagUkorrVolumUBark SP_VOLUKORR

volum for treslaget uten bark, ukorrigert

Merknad: Angitt i kubikkmeter

SOSI-navn syntaksdefinisjon

.DEF
 ..SP VOLUKORR H6

7.4 Gruppe-egenskaper

Gruppe-egenskaper er en realisering av datatyper i modellen. Nedenfor følger syntaks-definisjoner samt kompaktifisering av gruppe-egenskaper som er benyttet i dette fagområdet og som ikke finnes i den generelle SOSI-beskrivelsen. Manglende kompaktifisering betyr at kompaktifisering ikke skal brukes. Følgende egenskaper blir definert:

skogbrplanAdmDataGruppe (SP_ADM), skogbrplanKlassGruppe (SP_AKLASS), skogbrplanBestandGruppe (SP_BESTAND), skogbrplanBeskrivBestandGruppe (SP_BSKRIV), skogbrplanFlerKoderGruppe (SP_FLBRELEM), skogbrplanGrunnlagVolBer (SP_GRLVOL), skogbrplanTeigGruppe (SP_TEIG), skogbrplanTerrengGruppe (SP_TERKLASS), skogbrplanTetthetGruppe (SP_TETHOYD), skogbrplanTiltakGruppe (SP_TILTAK), skogbrplanTilvekstGruppe (SP_TILVVOL), skogbrplanTreslagGruppe (SP_TRESL)

7.4.1 skogbrplanAdmDataGruppe SP_ADM

tidspunkt for etablering og endringer av data

SOSI-navn syntaksdefinisjon	Egenskapsnavn
.DEF ..SP ADM *	
...SP DENDR DATO	skogbrplanAdmDatoEndring
...SP DREG DATO	skogbrplanAdmDatoEtablering

7.4.2 skogbrplanKlassGruppe SP_AKLASS

beskriver produksjonsforholdene i bestand

SOSI-navn syntaksdefinisjon	Egenskapsnavn
.DEF ..SP AKLASS *	
...SP ABONTRE H1	skogbrplanKlassAktueltTreslag
...SP AGJBON H2	skogbrplanKlassAktSnittBon
...SP IMPTYPE H2	skogbrplanKlassImpType
...SP IMPANDEL H3	skogbrplanKlassImpProsent
...SP PBONTRE H1	skogbrplanKlassPotTreslag
...SP PGJBON H2	skogbrplanKlassPotSnittBon

7.4.3 skogbrplanBestandGruppe SP_BESTAND

entydig løpende nummerering av bestand innenfor en eiendomsteig

SOSI-navn syntaksdefinisjon	Egenskapsnavn
.DEF ..SP BESTAND *	
...SP BESTNR H6	skogbrplanBestandNr
...SP BESTDELN H2	skogbrplanBestandDelNr

7.4.4 skogbrplanBeskrivBestandGruppe SP_BSKRIV

beskrivende bestandsparmetre

SOSI-navn syntaksdefinisjon	Egenskapsnavn
.DEF	
..SP BSKRIV *	
...SP HKL H2	skogbrplanBeskrivHogstklasse
...SP SKOGTYP H2	skogbrplanBeskrivSkogtype
...SP ALDER H3	skogbrplanBeskrivBestandAlder
...SP BAREAL D6.1	skogbrplanBeskrivBestandDaa
...SP BMIDGRFL H2	skogbrplanBeskrivBestandSnittM2
...SP BMIDHO D4.1	skogbrplanBeskrivBestandSnittH
...SP BMIDDIAM H3	skogbrplanBeskrivBestSnittDiam
...SP HBAR H2	skogbrplanBeskrivBarHøydehk12
...SP HLAUV H2	skogbrplanBeskrivLauvHøydehk12
...SP SJKT H2	skogbrplanBeskrivSjiktning
...SP SUNNH H1	skogbrplanBeskrivSunnhet
...SP TREEREG H4	skogbrplanBeskrivTreERegulering
...SP TREFREG H4	skogbrplanBeskrivTrefRegulering

7.4.5 skogbrplanFlerKoderGruppe SP_FLBRELEM

generelle koder for flerbruksselement

SOSI-navn syntaksdefinisjon	Egenskapsnavn
.DEF	
..SP_FLBRELEM *	
...SP_ELEMTYPE H7	skogbrplanFlerKoderElementtype
...SP_FARAND H3	skogbrplanFlerKoderArealProsent
...SP_FAREAL H4	skogbrplanFlerKoderArealDaa
...SP_FRAND H3	skogbrplanFlerKoderSpesBehPros
...SP_FRAREAL H4	skogbrplanFlerKoderSpesBehDaa

7.4.6 skogbrplanGrunnlagVolBer SP_GRLVOL

ett sett med variabler for beregning av volum, svinn og tilvekst

SOSI-navn syntaksdefinisjon	Egenskapsnavn
.DEF	
..SP_GRLVOL *	
...SP_BERTYPE H2	skogbrplanGrunnlagBerType
...SP_TAKSTTYPE H2	skogbrplanGrunnlagTaksttype
...SP_HOVEDGR H2	skogbrplanGrunnlagHovedgruppe
...SP_AVOLPRDA D5.1	skogbrplanGrunnlagVolumDaaFelt
...SP_AVOLTOT H6	skogbrplanGrunnlagVolumBestFelt
...SP_SVPROS H2	skogbrplanGrunnlagSvinnProsent
...SP_REG H2	skogbrplanGrunnlagRegion
...SP_TILVKOR H2	skogbrplanGrunnlagTilvekstkorr

7.4.7 skogbrplanTeigGruppe SP_TEIG

entydig beskrivelse av en teiggruppe innenfor en angitt kommune

SOSI-navn syntaksdefinisjon	Egenskapsnavn
.DEF	
..SP_TEIG *	
...SP_TEIGNR H2	skogbrplanTeigNr
...SP_TNAVN T30	skogbrplanTeigNavn
...SP_GREND H2	skogbrplanTeigGrend
...MATRIKKELNUMMER *	matrikkelnummer

7.4.8 skogbrplanTerrengGruppe SP_TERKLASS

ett sett variabler som beskriver driftstekniske forhold i bestandet, langs driftsveien og i umiddelbar nærhet til bestandet

SOSI-navn syntaksdefinisjon	Egenskapsnavn
.DEF	
..SP_TERKLASS *	
...SP_BEVNE H1	skogbrplanTerrengBareevneBestand
...SP_BRATT H3	skogbrplanTerrengBestandBratthet
...SP_LILEN H3	skogbrplanTerrengLiLengde
...SP_MINTRSP H1	skogbrplanTerrengMinTranspUtst
...SP_TERJEVN H1	skogbrplanTerrengJevnhet

7.4.9 skogbrplanTetthetGruppe SP_TETTHOYD

bestandstakster hvor det registreres grunnflatesum, kronedekningsprosent og middelhøyde som grunnlag for volumberegning

SOSI-navn syntaksdefinisjon	Egenskapsnavn
.DEF	
..SP TETTHOYD *	
...SP GRFL H2	skogbrplanTetthetGrunnflatesum
...SP HOYDE H2	skogbrplanTetthetMHøyde

7.4.10 skogbrplanTiltakGruppe SP_TILTAK

beskriver tiltak- eller behandlingstyper, når tiltaket bør utføres og prioritet (viktighet)

SOSI-navn syntaksdefinisjon	Egenskapsnavn
.DEF	
..SP TILTAK *	
...SP TILT H7	skogbrplanTiltakBestand
...SP TARAND H3	skogbrplanTiltakProsent
...SP AAR H4	skogbrplanTiltakÅr
...SP PRIO H1	skogbrplanTiltakPrioritet
...SP TAREAL D6.1	skogbrplanTiltakAreal

7.4.11 skogbrplanTilvekstGruppe SP_TILVVOL

beregnet volum og tilvekst

SOSI-navn syntaksdefinisjon	Egenskapsnavn
.DEF	
..SP TILVVOL *	
...SP BTILVPRDA D5.2	skogbrplanTilvekstBeregnDaa
...SP BTILVPROS D4.1	skogbrplanTilvekstBeregnProsent
...SP BVOLPRDA D5.1	skogbrplanTilvekstBeregnM3
...SP TOTVOL H6	skogbrplanTilvekstVolumBestand

7.4.12 skogbrplanTreslagGruppe SP_TRESL

beskrivelse av treslag med tilhørende volum og trehøyder

SOSI-navn syntaksdefinisjon	Egenskapsnavn
.DEF	
..SP TRESL *	
...SP TRESLAG H2	skogbrplanTreslag
...SP TRESLHO H2	skogbrplanTreslagHøyde
...SP VOLAND H3	skogbrplanTreslagProsent
...SP ANDFREG H3	skogbrplanTreslagAntTreDaaFReg
...SP ANDEREG H3	skogbrplanTreslagAntTreDaaEReg
...SP VOLKORR H6	skogbrplanTreslagKorrVolumUBark
...SP VOLUKORR H6	skogbrplanTreslagUkorrVolumUBark
...SP VOLSALG H6	skogbrplanTreslagSalgsvolumUBark

7.5 Egenskaper med tilhørighet i andre fagområder

I tabellen finnes egenskaper som er brukt av objekttyper i denne katalogen men som tilhører andre kataloger.

Egenskapsnavn	SOSI-navn	Tilhører fagområde
bruksnummer	BNR	Eiendom - Eiendomsinformasjon
festenummer	FNR	Eiendom - Eiendomsinformasjon
gårdsnummer	GNR	Eiendom - Eiendomsinformasjon
matrikkelkommune	MATRIKKELKOMMUNE	Eiendom - Eiendomsinformasjon
matrikkelnummer	MATRIKKELNUMMER	Eiendom - Eiendomsinformasjon
seksjonsnummer	SNR	Eiendom - Eiendomsinformasjon

7.6 Eksempler på SOSI formatet

8 GML realisering

Modellene i kapittel 6 er beskrevet i form av implementasjonsuavhengige UML-modeller. Disse modellene må realiseres i den plattform som er utgangspunkt for datautveksling. Dette kapittel beskriver GML-realisering av fagområdet. GML-skjemaer med eksempler er informative for SOSI 4.0.

8.1 GML skjema

Link til GML-skjema for fagområdet:

<http://www.statkart.no/sosi/gml/>

8.2 Eksempel på GML-formatet

9 Fullstendig endringslogg

Fagområde

Nivå	Type endring	Gjelder	Endring	Grunn
Fagområde	Feltendring (Historikk og status)	SKOG	Feltet Historikk og Status er endret.	Revisjon 4.0 (Thorolf Trolsrud)

Objekttype

Nivå	Type endring	Gjelder	Endring	Grunn
Objekttype	Ny objekttegenskap	Bestand	Objekttypen har fått ny egenskap: "KOMM".	Revisjon 4.0 (Thorolf Trolsrud)
Objekttype	Ny objekttegenskap	BestandGrense	Objekttypen har fått ny egenskap: "AVGRENSNINGSTYPE".	Erstatter multipl temakoding (Thorolf Trolsrud)
Objekttype	Ny gruppetype	Bestand	Objekttypen har fått ny gruppetype: "PUNKT"	Revisjon 4.0 (Thorolf Trolsrud)

Egenskap til objekttype

Nivå	Type endring	Gjelder	Endring	Grunn
Egenskap til objekttype	opsjon-endring	Bestand/BNR	Denne er nå påkrevet etter siste diskusjon i matrikkelen (10. august 2006), det har vært mye frem og tilbake vedr. matrikkelen.	Revisjon 4.0 (Thorolf Trolsrud)
Egenskap til objekttype	opsjon-endring	Bestand/SP_TERJEVN	objekttypeegenskapens opsjon er endret fra "O" til "P"	Ulogisk, minst en eller flere egenskaper må være representert dersom gruppeelementet benyttes. Avklart med NIJOS v/Moum (Thorolf Trolsrud)
Egenskap til objekttype	opsjon-endring	Bestand/SP_MINTRSP	objekttypeegenskapens opsjon er endret fra "O" til "P"	Samme som ovenfor
Egenskap til objekttype	opsjon-endring	Bestand/SP_LILEN	objekttypeegenskapens opsjon er endret fra "O" til "P"	Samme som ovenfor
Egenskap til objekttype	opsjon-endring	Bestand/SP_BRATT	objekttypeegenskapens opsjon er endret fra "O" til "P"	Samme som ovenfor
Egenskap til objekttype	opsjon-endring	Bestand/SP_BEVNE	objekttypeegenskapens opsjon er endret fra "O" til "P"	Samme som ovenfor

Objekttypeegenskapsverdi

Nivå	Type endring	Gjelder	Endring	Grunn
------	--------------	---------	---------	-------

Enkeltstående egenskap

Nivå	Type endring	Gjelder	Endring	Grunn
Enkeltstående egenskap	Ny egenskap	AVGRENSNINGSTYPE	Egenskapsdefinisjonen AVGRENSNINGSTYPE opprettes!	Erstatter multipl temakoding (Thorolf Trolsrud)

Kodeverdi

Nivå	Type endring	Gjelder	Endring	Grunn
Kodeverdi	Ny verdi	AVGRENSNINGSTYPE	Ny kodeverdi 9300 = IkkeKartlagtSjømåltGrense for AVGRENSNINGSTYPE	Erstatter multipl temakoding (Thorolf Trolsrud)
Kodeverdi	Ny verdi	AVGRENSNINGSTYPE	Ny kodeverdi 7200 = MarkslagGrenseSamferdsel for AVGRENSNINGSTYPE	Samme som ovenfor
Kodeverdi	Ny verdi	AVGRENSNINGSTYPE	Ny kodeverdi 5200 = MarkslagGrenseBebygd for AVGRENSNINGSTYPE	Samme som ovenfor
Kodeverdi	Ny verdi	AVGRENSNINGSTYPE	Ny kodeverdi 4213 = VernSkogGrense for AVGRENSNINGSTYPE	Samme som ovenfor
Kodeverdi	Ny verdi	AVGRENSNINGSTYPE	Ny kodeverdi 4201 = MarkslagGrense for AVGRENSNINGSTYPE	Samme som ovenfor
Kodeverdi	Ny verdi	AVGRENSNINGSTYPE	Ny kodeverdi 4011 = TeigGrense for AVGRENSNINGSTYPE	Samme som ovenfor
Kodeverdi	Ny verdi	AVGRENSNINGSTYPE	Ny kodeverdi 3000 = GrenseVann for AVGRENSNINGSTYPE	Samme som ovenfor

Rolle til objekttype

Nivå	Type endring	Gjelder	Endring	Grunn
Rolle til objekttype	Ny rolle	Bestand	Assosiasjon mellom Bestand og Eiendomsteig med rollenavn "tilhørighet" opprettes!	Revisjon 4.0 (Thorolf Trolsrud)
Rolle til objekttype	Ny rolle	BestandGrense	Assosiasjon mellom BestandGrense og Bestand med rollenavn "invers-bestandavgrensning" opprettes!	Samme som ovenfor
Rolle til objekttype	Ny rolle	Bestand	Assosiasjon mellom Bestand og BestandGrense med rollenavn "bestandavgrensning" opprettes!	Samme som ovenfor